

Fashion for your profession

Wir lassen Anpacker gut aussehen.

# BASALT

DE

 **PLANAM**

# BASALT

## FLEXIBEL IN JEDER ARBEITSSITUATION

Arbeitskleidung muss nicht gleich danach aussehen. Wer in seinem Job ein funktionelles Outfit tragen muss, möchte modern auftreten. Die Basalt Kollektion von PLANAM bietet eine breite Produktpalette aus hochwertigem Material und aktuellem Design.

Das leichte Mischgewebe in Ripstop-Optik und die dezente Zweifarbigkeit stehen für einen modernen Look. Gleichzeitig ist das Gewebe strapazierfähig. Die Basalt Bund- und Latzhosen sind in Verbindung mit dem PLANAM Kniepolster (Artikelnummer 9901027) als Knieschutz nach EN 14404 Typ 2, Stufe 0 zertifiziert. Die Applikationen aus 3M™ Scotchlite™ 8912 N sorgen zusätzlich für gute Sichtbarkeit. Diverse Verstaue- und Verstellmöglichkeiten mit elastischen Einsätzen im Bund ermöglichen praktisches und bequemes Arbeiten.



# BASALT

	Arbeitskleidung	Softshelljacke	Winter
<b>Material</b>	<b>Hauptfarbe</b> 65 % Polyester, 35 % Baumwolle ca. 260 g/m <sup>2</sup> , Ripstop-Optik <b>Kontrastfarbe</b> 65 % Polyester, 35 % Baumwolle ca. 285 g/m <sup>2</sup>	<b>Obergewebe</b> 100 % Polyester	<b>Oberstoff</b> 100 % Polyester TPU-laminiert <b>Wattierung</b> 100 % Polyester <b>Futter</b> 100 % Polyester
<b>Design</b>	Reflexbiesen 3M™ Scotchlite™ Reflexgewebe 8912N silber	Reflexbiesen	Reflexbiesen
<b>Farben</b>	anthrazit/rot kornblau/rot marine/rot oliv/rot	schwarz	schwarz
<b>Konfektionsgrößen</b>	<b>Normale Größen</b> 42 – 44 – 46 – 48 – 50 – 52 – 54 56 – 58 – 60 – 62 – 64 <b>Schlanke Größen</b> 90 – 94 – 98 – 102 – 106 – 110 <b>Untersetzte Größen</b> 24 – 25 – 26 – 27 – 28 – 29 <b>Internationale Größen</b> S – M – L – XL – XXL – XXXL	<b>Internationale Größen</b> S – M – L – XL – XXL – XXXL	<b>Internationale Größen</b> S – M – L – XL – XXL – XXXL
<b>Pflegehinweise</b>			
<b>Knieschutz</b>	zertifiziert als Knieschutz in Verbindung mit einem PLANAM Kniepolster (Artikelnummer 9901027) für Bund- bzw. Latzhose		zertifiziert als Knieschutz in Verbindung mit einem PLANAM Kniepolster (Artikelnummer 9901027) für Winterhose



## Inhalt

MATERIAL & GRÖSSEN	ARBEITSKLEIDUNG	WINTER	INFORMATIONEN
Größentabelle 004	Bundjacke 006 Bundhose 008 Latzhose 010 Shorts 012	Softshelljacke 016 Winterjacke 018 Winterhose 020	Normen 024 Service 026 Artikelübersicht 027

3M™ und Scotchlite™ sind Handelsmarken von 3M.

**3M Scotchlite**  
Reflective Material

# BASALT Bundjacke

## Optimiert die Passform

In jeder Arbeitssituation bleibt die Basalt Bundjacke ein flexibler Partner, dank der vielen Verstellmöglichkeiten und der Golfalten im Rücken.

### Extras

- 2 aufgesetzte Seitentaschen
- 1 Brusttasche links mit Patte und Klettverschluss
- doppelte Brusttasche rechts
- Handytasche auf der rechten Brust
- mit Druckknopf verstellbare Ärmelbündchen
- Umlegekragen
- Bundweite mit Druckknopf verstellbar
- 2 Golfalten im Rücken
- Reflexbiesen im Front- und Rückenbereich

### Konfektionsgrößen

#### Normale Größen

42 – 44 – 46 – 48 – 50 – 52 – 54 – 56 – 58 – 60 – 62 – 64

#### Schlanke Größen

90 – 94 – 98 – 102 – 106 – 110

#### Untersetzte Größen

24 – 25 – 26 – 27 – 28 – 29

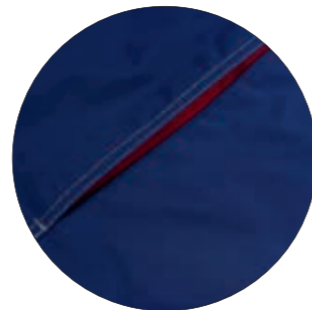
### Zertifikate und Normen



**3M Scotchlite**  
Reflective Material



Enger oder weiter? Dank **Verstellmöglichkeit im Bund** gibt es für Sie die optimale Passform.




Durch die **Golfalte im Rücken** können Sie die Arme bequem ausbreiten.



In der **rechten Brusttasche** ist Ihr Werkzeug schnell griffbereit.



 Betrachten Sie diesen Artikel in allen Farben unter „Produkte“ auf [planam.de](http://planam.de)

### Farbvarianten



2810  
anthrazit/rot

2811  
kornblau/rot

2812  
marine/rot

2813  
oliv/rot

# BASALT Bundhose

## Bequem und voller Details

Als perfekter Partner für die Basalt Bundjacke bietet die Bundhose viele bequeme Details: Die Knietaschen sind von oben zu bedienen, die weiteren Taschen mit Klettverschluss einfach zu öffnen und der Gummizug im Bund bietet viel Bewegungsfreiheit.

### Extras

- 2 aufgesetzte Seitentaschen mit Reißverschluss
- 2 aufgesetzte Knietaschen von oben zu bedienen
- doppelte Maßstabtasche rechts
- Oberschenkeltasche links mit Patte und Druckknopf
- Handytasche links
- Gummizug im Bund
- 2 Gesäßtaschen mit Patte und Klettverschluss
- Reißverschluss im Hosenschlitz
- Bund mit 7 Gürtelschlaufen und Jeansknopf
- Reflexbiesen
- Hammerschlaufe

### Konfektionsgrößen

#### Normale Größen

42 – 44 – 46 – 48 – 50 – 52 – 54 – 56 – 58 – 60 – 62 – 64

#### Schlanke Größen

90 – 94 – 98 – 102 – 106 – 110

#### Untersetzte Größen

24 – 25 – 26 – 27 – 28 – 29

### Zertifikate und Normen



3M Scotchlite®  
Reflective Material



EN 14404 Typ 2

Dieser Artikel ist in Verbindung mit einem PLANAM Kniepolster (Art.-Nr. 9901027) als Knieschutz nach EN 14404 Typ 2, Stufe 0 zertifiziert.



Dank **höhergezogenem Bund** bleibt der untere Rücken warm.



Sicher verstaut durch die **Tasche mit Reißverschluss**



Die **Knietasche** ist in Verbindung mit einem PLANAM Kniepolster (Art.-Nr. 9901027) als Knieschutz nach EN 14404 Typ 2, Stufe 0 zertifiziert.



Betrachten Sie diesen Artikel in allen Farben unter „Produkte“ auf [planam.de](http://planam.de)



### Farbvarianten



2820  
anthrazit/rot

2821  
kornblau/rot

2822  
marine/rot

2823  
oliv/rot

# BASALT Latzhose

## Sitzt von Rumpf bis Fuß

Als Klassiker unter den Arbeitshosen bietet die Basalt Latzhose durch das hochgezogene Rückenteil Tragekomfort ohne zu verrutschen und die Reflexbiesen als Designelement.

### Extras

- 2 aufgesetzte Seitentaschen mit Reißverschluss
- 2 aufgesetzte Knietaschen von oben zu bedienen
- doppelte Maßstabtasche rechts
- Oberschenkeltasche links mit Patte und Druckknopf
- Handytasche links
- Latztasche mit Patte und Klettverschluss
- 2 Gesäßtaschen mit Patte und Klettverschluss
- Reißverschluss im Hosenschlitz
- Bundweitenverstellung mit Jeansknopf
- hochgezogenes Rückenteil mit Trägerkreuz
- Träger mit elastischem Gummibandeinsatz
- Steckschnalle an den Trägern
- Reflexbiesen
- Hammerschlaufe

### Konfektionsgrößen

#### Normale Größen

42 – 44 – 46 – 48 – 50 – 52 – 54 – 56 – 58 – 60 – 62 – 64

#### Schlanke Größen

90 – 94 – 98 – 102 – 106 – 110

#### Untersetzte Größen

24 – 25 – 26 – 27 – 28 – 29

### Zertifikate und Normen



3M Scotchlite®  
Reflective Material

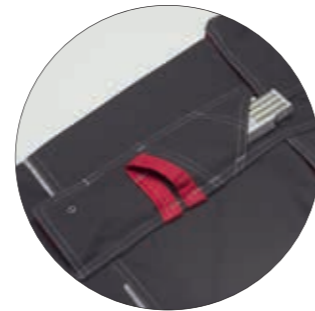


EN 14404 Typ 2

Dieser Artikel ist in Verbindung mit einem PLANAM Kniepolster (Art.-Nr. 9901027) als Knieschutz nach EN 14404 Typ 2, Stufe 0 zertifiziert.



Neben den aufgesetzten Seitentaschen bietet die **Oberschenkeltasche** mehr Stauraum.



Das Extra für Zollstock und Co.: die **Maßstabtasche**



Mit den **Verstellmöglichkeiten im Bund** passen Sie die Hose perfekt Ihrem Körper an.



Hoher Tragekomfort durch das **hochgezogene Rückenteil**



360° Betrachten Sie diesen Artikel in allen Farben unter „Produkte“ auf [planam.de](http://planam.de)



### Farbvarianten



2830  
anthrazit/rot

2831  
kornblau/rot

2832  
marine/rot

2833  
oliv/rot

# BASALT Shorts

## Der perfekte Partner im Sommer

Beim Arbeiten an warmen Tagen lohnen sich die praktische Shorts: optimaler Sitz, beste Verstaumöglichkeiten bei gleichzeitig hohem Tragekomfort im Sommer.

### Extras

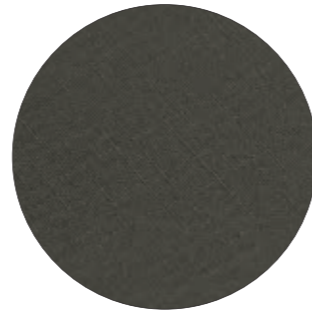
- 2 aufgesetzte Seitentaschen mit Reißverschluss
- doppelte Maßstabtasche rechts
- Oberschenkeltasche links mit Patte und Druckknopf
- Handytasche links
- Gummizug im Bund
- 2 Gesäßtaschen mit Patte und Klettverschluss
- Reißverschluss im Hosenschlitz
- Bund mit 7 Gürtelschlaufen und Jeansknopf
- Hammerschlaufe

### Konfektionsgrößen

#### Internationale Größen

S – M – L – XL – XXL – XXXL

### Zertifikate und Normen



Modern und robust: das leichte **Mischgewebe in Ripstop-Optik**



Die **Kontrastnähte** setzen modische Akzente.



Die **Blasebalg-Gesäßtasche** bietet viel mehr Platz als eine einfache Tasche.



Betrachten Sie diesen Artikel in allen Farben unter „Produkte“ auf [planam.de](http://planam.de)

### Farbvarianten



2840  
anthrazit/rot

2841  
kornblau/rot

2842  
marine/rot

2843  
oliv/rot

**BASALT WINTER**

**ZUPACKEN –  
AUCH BEI KÄLTE**





# BASALT WINTER Softshelljacke

## Kämpft für Sie gegen den Wind

Bei Arbeiten draußen sagen Sie Wind und Wetter den Kampf an. Dank des winddichten Gewebes bleiben Sie von außen vor Wettereinflüssen geschützt.



### Extras

- winddicht
- 2 seitliche Einschubtaschen
- Reflexbiesen im Front- und Rückenbereich
- 1 Brusttasche rechts mit wasserdichtem Reißverschluss
- verstellbare Ärmelbündchen
- verstellbarer Kordelzug im Bund
- innen weiches Fleece

### Konfektionsgrößen

Internationale Größen  
S – M – L – XL – XXL – XXXL



Durch den **wasserdichten Reißverschluss** bleibt das Handy geschützt.




Das **verlängerte Rückenteil** hält den Rücken auch bei Bewegung warm und trocken.



Die **Gewebestruktur** bietet hohen Tragekomfort.



 Betrachten Sie diesen Artikel von allen Seiten unter „Produkte“ auf [planam.de](http://planam.de)

### Farbvarianten



3380  
schwarz

# BASALT WINTER Winterjacke

## Managt Ihre Körpertemperatur

Atmungsaktiv, wind- und wasserdicht – der Alleskönner für raue Tage. Die Funktionskleidung bietet Ihnen alle Vorteile der Basalt Arbeitskleidung plus TPU-laminierter Oberfläche und Wattierung.



### Extras

- atmungsaktiv
- wasserdicht
- winddicht
- Nähte hinterklebt
- Reflexbiesen im Front- und Rückenbereich
- 2 seitliche Einschubtaschen mit Reißverschluss
- 2 Brusttaschen mit wasserdichtem Reißverschluss
- Innentasche rechts mit Reißverschluss
- Frontreißverschluss am Kinn hinterlegt
- verstellbarer Kordelzug im Bund
- Handytasche auf dem linken Ärmel
- verstellbare Ärmelbündchen
- abnehmbare Kapuze mit Einstellmöglichkeiten

### Konfektionsgrößen

#### Internationale Größen

S – M – L – XL – XXL – XXXL



Regen oder Trockenheit: Sie reagieren mit der **abnehmbaren Kapuze**.




Kein langes Suchen: Die **Handytasche am Ärmel** ermöglicht Ihnen ein komfortables Handling.

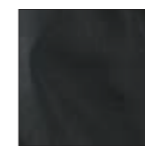


Wichtige Dokumente bleiben in der **Innentasche** bestens gesichert.



 Betrachten Sie diesen Artikel von allen Seiten unter „Produkte“ auf [planam.de](http://planam.de)

### Farbvarianten



3390  
schwarz

# BASALT WINTER Winterhose

## Atmungsaktiv und wetterfest

Diese Winterhose ist atmungsaktiv, wind- sowie wasserdicht und kann über der normalen Hose oder mit Funktionsunterwäsche getragen werden.



### Extras

- atmungsaktiv
- wasserdicht
- winddicht
- 2 aufgesetzte Seitentaschen mit wasserdichtem Reißverschluss
- Reißverschluss im Hosenschlitz
- doppelte Oberschenkeltasche links mit wasserdichtem Reißverschluss und Patte mit Druckknopf
- aufgesetzte Handtasche mit Patte
- Knietaschen
- Reflexbiese im Kniebereich vorne und hinten
- doppelte Maßstabtasche mit Hammerschlaufe rechts
- 2 Gesäßtaschen mit Patte und Klettband zu verschließen
- seitlicher Reißverschluss am Unterschenkel
- höher geschnittenes Rückenteil als Nierenschutz

### Konfektionsgrößen

#### Internationale Größen

S – M – L – XL – XXL – XXXL

### Zertifikate und Normen



Dieser Artikel ist in Verbindung mit einem PLANAM Kniepolster (Art.-Nr. 9901027) als Knieschutz nach EN 14404 Typ 2, Stufe 1 zertifiziert.

EN 14404 Typ 2



Die **Knietasche** ist in Verbindung mit einem PLANAM Kniepolster (Art.-Nr. 9901027) als Knieschutz nach EN 14404 Typ 2, Stufe 1 zertifiziert.




Diese **Oberschenkeltasche** bietet drei unterschiedliche Verstaumöglichkeiten.



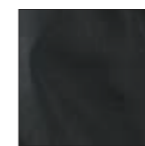
Dank des **seitlichen Reißverschlusses** passt die Winterhose zu jedem Stiefel.



 Betrachten Sie diesen Artikel von allen Seiten unter „Produkte“ auf [planam.de](http://planam.de)



### Farbvarianten



3385  
schwarz



# NORMEN & ZERTIFIZIERUNGEN

## DIN EN 14404 Knieschutz für Arbeiten in kniender Haltung



Beim Arbeiten in kniender Haltung entsteht ein ständiger Druck auf das Knie. Knieschutz soll die auftretenden Kräfte gleichmäßig verteilen. Außerdem sollen Verletzungen oder Schäden durch harte Oberflächen, kleine Steine oder ähnliche Gegenstände, die auf dem Untergrund liegen, vermieden werden. Knieschutz wird in 4 Typen unterteilt:

Typ 1: Knieschutz der von der Kleidung unabhängig ist und am Bein befestigt wird.

Typ 2: Polster in Taschen an den Hosenbeinen oder ständig an der Hose befestigte Polster

Typ 3: Ausrüstung die nicht am Körper befestigt wird.

Typ 4: Knieschutz als Teil von Vorrichtungen mit zusätzlichen Funktionen.

Zusätzlich werden zwei Leistungsstufen unterschieden:

Stufe 1: Der Knieschutz ist für einen ebenen Untergrund geeignet, bei dem keine Gefährdung durch mehr als 1 cm hohe Gegenstände vorhanden ist.

Stufe 2: Der Knieschutz ist für den Gebrauch unter schwierigen Bedingungen geeignet wie z.B. beim Knien auf Steinen in Bergwerken oder Steinbrüchen.

Das PLANAM Kniepolster Art-Nr. 9901027 entspricht Knieschutz Typ 2, Stufe 1. Die Zertifizierung ist nur im Zusammenhang mit einer PLANAM Bundhose, Latzhose oder Rallyekombi gültig und kann nicht auf andere Artikel übertragen werden.



Der OEKO-TEX® Standard 100 ist ein unabhängiges Prüf- und Zertifizierungssystem für textile Roh-, Zwischen- und Endprodukte aller Verarbeitungsstufen. Beispiele für zertifizierbare Artikel: rohe und gefärbte/veredelte Garne, rohe und gefärbte/veredelte Gewebe und Gestricke, konfektionierte Artikel (Bekleidung aller Art, Heim- und Haustextilien, Bettwäsche, Frottierwaren, textile Spielwaren u.v.m.)

### Kriterien

Die Schadstoffprüfungen umfassen:

- gesetzlich verbotene Substanzen
- gesetzlich reglementierte Substanzen
- bekanntermaßen gesundheitsbedenkliche (jedoch noch nicht gesetzlich geregelte Chemikalien)
- sowie Parameter zur Gesundheitsvorsorge

In ihrer Gesamtheit gehen die Anforderungen deutlich über bestehende nationale Gesetze hinaus.

### Warum OEKO-TEX®?

Der OEKO-TEX® Standard 100 wurde zu Beginn der 1990er Jahre als Reaktion auf das Bedürfnis von Verbrauchern und der allgemeinen Öffentlichkeit nach gesundheitlich unbedenklichen Textilien entwickelt. „Gift in Textilien“ und andere Negativschlagzeilen waren zu dieser Zeit weit verbreitet und stempelten die bei der Textilherstellung verwendeten Chemikalien pauschal als negativ und gesundheitsgefährdend ab.

Die Ansprüche an moderne Textilprodukte lassen sich allerdings nicht ohne den Einsatz bestimmter chemischer Substanzen verwirklichen. Modische Farben, leichte Pflege, lange Lebensdauer und viele weitere funktionelle Eigenschaften von Textilien werden heute gefordert und sind je nach Verwendungszweck (z. B. bei Berufskleidung und Schutzkleidung) zum Teil unentbehrlich.

## Reflexband 3M™ Scotchlite 8912N



3M™ Scotchlite™ Reflexgewebe 8912N Silber wurde entwickelt, um auf Warnbekleidung sowie Arbeits- und Berufskleidung, die Sichtbarkeit des Trägers bei Dunkelheit und schlechten Sichtverhältnissen zu verbessern. Bei Anstrahlung durch Autoscheinwerfer leuchtet das Material weiß auf, selbst wenn sich der Träger am Straßenrand befindet. Scotchlite™ Reflexgewebe 8912N Silber besteht aus direktverspiegelten offenen Glaskugeln, die auf ein haltbares Mischgewebe (65 % Polyester/35 % Baumwolle) aufgebracht werden. Es übertrifft bei Weitem die in der höchsten Leistungsstufe (Klasse 2) geforderten Mindestrückstrahlwerte. Die retroreflektierenden Eigenschaften sind unabhängig von der Ausrichtung auf der Kleidung.



## Die UV-Schutzkleidung mit integriertem Sonnenschutzfaktor

Das größte menschliche Organ, die Haut, ist gerade im Sommer großen Gefahren ausgesetzt. Die UV-Strahlen der Sonne können das Hautkrebsrisiko steigern. Normale Textilien sind strahlendurchlässig und bieten keinen ausreichenden Schutz. Zertifizierte Sicherheit garantiert die UV-Schutzkleidung von PLANAM.

Ausgestattet mit den UV-Schutz-Zertifikaten „PROTECT 80“ und „PROTECT 40“ gewährleistet die Kollektion eine optimale Prävention. Wie bei Sonnenschutzmitteln kennzeichnet der Wert den Schutzfaktor für eine gefahrlose, längere Verweildauer. Mit den Planam-Modellen kann sich der Träger also 80 bzw. 40 Mal länger in der Sonne aufhalten als ungeschützt. Die veredelte Bekleidung mit integriertem Sonnenschutzfaktor bietet somit den optimalen Schutz für die Haut. Empfindliche Menschen können sich länger in der Sonne aufhalten, ohne sich am ganzen Körper eincremen zu müssen. Wichtig ist es dabei, den individuellen Hauttyp zu kennen, um die Eigenschutzzeit (Zeitspanne der möglichen Sonnenexposition ohne Hautschäden zu riskieren) zu bestimmen. Der ausgewiesene UV-Schutzfaktor (z. B. Protect 80) definiert, um welchen Faktor die Eigenschutzzeit alleine durch das Tragen von Textilien verlängert werden kann.

# SERVICE

## Der erste Eindruck ist entscheidend

Die richtige Arbeitskleidung ist immer eine Visitenkarte Ihres Unternehmens und wird mit Ihrem Logo auch zur kostenlosen Werbefläche. Wir bringen Ihre Botschaft an den Mann und die Frau – mit dem PLANAM Veredelungsservice.

### Unendliche Vielfalt

Es gibt tausende Varianten und Möglichkeiten, die PLANAM Produkte zu personalisieren und individuell zu gestalten. Wir zeigen Ihnen hier eine kleine Auswahl dessen, was möglich ist um Ihnen Anregungen und Ideen zu geben.

Für eine kompetente Beratung, welche Art der Veredelung optimal zu unseren Produkten passt, setzen Sie sich gerne mit uns in Verbindung. Nennen Sie uns Ihre Wünsche, wir setzen diese in kürzester Zeit um.

### Kleinmengen oder große Auflagen

Egal, ob ein kleiner Handwerksbetrieb mit 5 Mitarbeitern mit CI-Bekleidung ausgestattet werden soll oder ein großer Industriebetrieb mit mehreren Hundert Mitarbeitern. Bis zu 1.000 Embleme am Tag bringen wir bei uns am Standort Herzebrock-Clarholz für Sie auf.

### Veredelung von persönlicher Schutzausrüstung (PSA)

Besonders bei der Veredelung von Persönlicher Schutzausrüstung (PSA) ist es notwendig, dass die Art der Veredelung speziell auf die Baumusterprüfbescheinigung der PSA abgestimmt ist und dementsprechend nachzertifiziert ist. Auch hier bietet PLANAM eine Vielzahl an zertifizierten Möglichkeiten, Ihr Firmen-Logo auf die PSA aufzubringen.

Bei jeglicher Veränderung von PSA, die nicht nachzertifiziert ist, erlischt die Baumusterprüfbescheinigung und der vollständige Schutz des Trägers ist nicht mehr gewährleistet.



Jede Farbe ist möglich und bei der Größe von max. 390 x 390 mm sind die Gestaltungsmöglichkeiten groß.

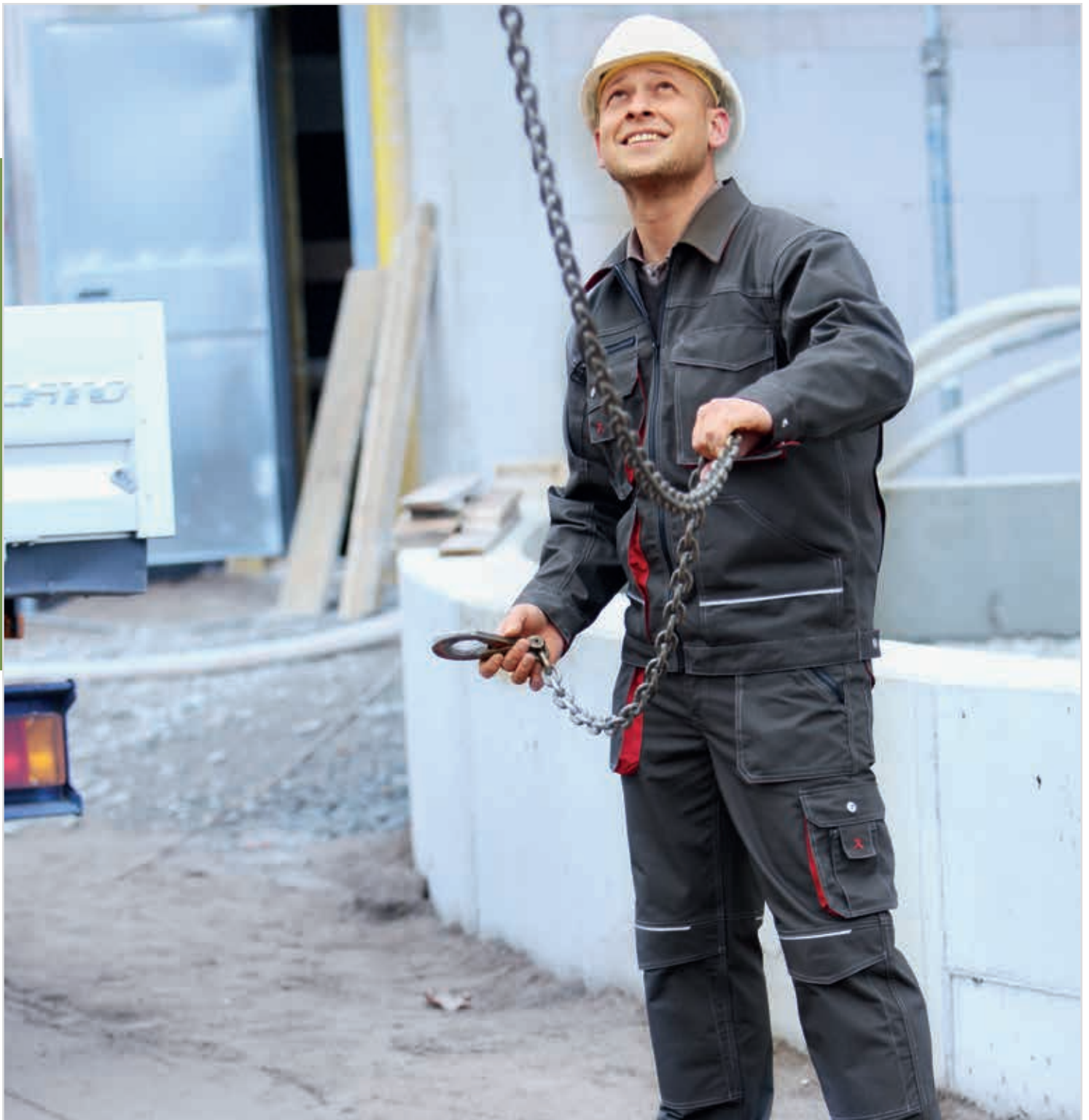


Spezielle Stickgarne aus hochwertigem Polyester garantieren eine lange Haltbarkeit.



## Artikelübersicht

Arbeitskleidung			Winter		
Bundjacke	anthrazit/rot	2810	Softshelljacke	schwarz	3380
	kornblau/rot	2811			
	marine/rot	2812			
	oliv/rot	2813			
Bundhose	anthrazit/rot	2820	Winterjacke	schwarz	3390
	kornblau/rot	2821			
	marine/rot	2822			
	oliv/rot	2823			
Latzhose	anthrazit/rot	2830	Winterhose	schwarz	3385
	kornblau/rot	2831			
	marine/rot	2832			
	oliv/rot	2833			
Shorts	anthrazit/rot	2840			
	kornblau/rot	2841			
	marine/rot	2842			
	oliv/rot	2843			



Ihr PLANAM Fachhändler



Die Artikel des Basalt Sortiments  
finden Sie mit animierten Bildern hier:



WFP/UM - Marken-Kommunikation - Beilefeld