



PEZZOL
WERKSCHOENEN

www.pezzol.nl - www.pezzol.be

Pezzol Industries is sinds de jaren 50 een Italiaans bedrijf dat wordt erkend voor zijn uitstekende productie van werkschoenen 'Made in Italy' voor professioneel gebruik; het bedrijf wordt ook geprezen door geweldig design en technische innovaties, met een volledig bewustzijn van alle normen en toekomstige ontwikkelingen.

Pezzol is één van de meest prestigieuze en gewaardeerde merken op het gebied van werkschoenen. Innovatie als de belangrijkste factor om de kwaliteit van producten voortdurend te verbeteren; de visie is om hoogwaardige, lichte en comfortabele producten te ontwerpen en te 'fabriceren', altijd op het technologische vlak op het gebied van werkschoenen.

2

INHOUD:

Innovaties Pezzol	3
Klasse S1 schoenen	4
Klasse S1P schoenen	5
Klasse S2 schoenen	6
Pezzol Manaus	7
Klasse S3 schoenen	8
Klasse S3 laarzen	11
Pezzol mendoza	12
Info materialen	13
Info buitenzolen	15
Info binnenzolen	16
Info klasse en symbolen	17



PEZZOL INNOVATIE



SCHOENZOOL VOOR PROFESSIONALS!

Het geheim van de Vibram®-prestaties is de optimale combinatie van hyperfunctioneel ontwerp en exclusieve rubbersamenstellingen.

Hoogwaardige rubberen zolen om te voldoen aan de eisen van betrouwbaarheid en prestaties, voor sterkte en stabiliteit op de baan.

- UITZONDERLIJKE DUURZAAM
- UITSTEKENDE GRIP
- ONMISBARE STABILITEIT
- WARMTE- EN OLIEBESTENDIGHEID



TYRE
PU/RUBBER



VINTAGE
PU/RUBBER



ICON
PU/RUBBER



HOUDT JE VOETEN DROOG !

Hoog klimaatcomfort met GORE-TEX

Het Gore-Tex-membraan – verborgen geheim in de kern van Gore-Tex-schoenen biedt een hoog klimaatcomfort in alle werkomstandigheden.

Water blijft eruit terwijl zweet ontsnapt. Het membraan heeft microscopische poriën 20.000 keer kleiner dan een druppel water maar 700 keer groter dan een waterdampmolecuul.

Deze unieke combinatie biedt duurzame waterdichtheid en hoog ademend vermogen.

BOA

SNELLE EN PERFECTE SCHOENSLUITING!

BOA fit-oplossingen speciaal gebouwd voor snelle en goede bevestiging van de schoen. Vervanger van de veters. Boa® Fit-systeem is te zien in producten in verschillende industrieën en bestaat uit twee integrale onderdelen: een micro-instelbare wijzerplaat en een supersterk lichtgewicht onverwoestbare kabel. Je schoen snel vast en los met BOA.



M-SERIES

Ontwikkeld voor werkschoenen en halfhoge buitenlaarzen om kracht en impact te weerstaan in de zwaarste omstandigheden.



L-SERIES

Lichtgewicht en heeft een lagere spanning en is ontworpen voor laag gesneden schoenen, comfort en aanpassingsvermogen voor werknemers.



Lima

N164U-004 - ESD - SRC - S1



Materiaal: Mesh textiel + IPU
 Voering: Spider-net-3D textiel
 Neus: Fiberglas PZ88
 Zool: Tyro PU-PU (SRC)
 Certificaat: EN ISO 20345:2011
 Klasse: S1
 Maten: 36-47



Monterey

N164U-005 - ESD - SRC - S1



4



Materiaal: Mesh textiel + IPU
 Voering: Spider-net-3D textiel
 Neus: Fiberglas PZ88
 Zool: Tyro PU-PU (SRC)
 Certificaat: EN ISO 20345:2011
 Klasse: S1
 Maten: 36-47



Kyalami

N164U-007 - ESD - SRC - S1



Materiaal: Mesh textiel + IPU
 Voering: Spider-net-3D textiel
 Neus: Fiberglas PZ88
 Zool: Tyro PU-PU (SRC)
 Certificaat: EN ISO 20345:2011
 Klasse: S1
 Maten: 36-47



Modul-Zero

N213U-001 - ESD - SRC - S1P

BOA®

METAAL
VRIJ



Materiaal:	TX-Micro + Suede velourtech
Voering:	Spider-net-3D textiel
Neus:	Fiberglas PZ88
Zool:	Tyro PU-PU (SRC)
Certificaat:	EN ISO 20345:2011
Klasse	S1P
Maten:	36-47



Condor

N172BB-05 - ESD - SRC - S1P

METAAL
VRIJ



Materiaal:	Mesh textiel + X-Leer + PU
Voering:	Spider-net-3D textiel
Neus:	Fiberglas PZX
Zool:	Icon PU-PU (SRC)
Certificaat:	EN ISO 20345:2011
Klasse	S1P
Maten:	37-47



Lucos

N169U-007/6 - ESD - SRC - S1P

METAAL
VRIJ



Materiaal:	X-Weave high nylon
Voering:	Spider-net-3D textiel + elastiek
Neus:	Fiberglas PZ88
Zool:	Tyro PU-PU (SRC)
Certificaat:	EN ISO 20345:2011
Klasse	S1P
Maten:	36-47





Estoril

N221U-002-001 - ESD - SRC - S2



Materiaal: Water afstotend Microtech
 Voering: Spider-net-3D textiel
 Neus: Fiberglas PZ88
 Zool: Tyro PU-PU (SRC)
 Certificaat: EN ISO 20345:2011
 Klasse: S2
 Maten: 36-47



6



Santiago

N169UV-03 - ESD - SRC - HRO - S2



Materiaal: Water afstotend X-Weave nylon
 Voering: Spider-net-3D textiel
 Neus: Fiberglas PZ88
 Zool: Tyre PU-PU (SRC/HRO)
 Certificaat: EN ISO 20345:2011
 Klasse: S2
 Maten: 36-47



Baron

N141U-004 - ESD - SRC - S2



Materiaal: Water afstotend Microtech suede
 Voering: Spider-net-3D textiel
 Neus: Fiberglas PZ88
 Zool: Tyre PU-PU (SRC)
 Certificaat: EN ISO 20345:2011
 Klasse: S2
 Maten: 36-47



PEZZOL **techniek**



Manaus

N169UV-02 - WR - HO - SRC - S3

Water afstotend ademend
Gore-Tex + elastisch membraam

X-weave ademend
nylon in zones

Easy-Fit systeem
voor perfect comfort



Txzero textiel anti
perforatie zool

Fiberglas PZ88
neus tot 200kg

Maximaal resultaat
met Tyre PU-vibram zool

7



Manaus

N169UV-02 - WR - HRO - SRC - S3



Materiaal: Waterdicht X-Weave nylon
 Voering: Gore-Tex membraam
 Neus: Fiberglas PZ88
 Zool: Tyre PU-Vibram Rubber (SRC-HRO)
 Certificaat: EN ISO 20345:2011
 Klasse: S3
 Maten: 36-47



Bilbao

N137UV-03 - ESD - SRC - HRO - S3



8



Materiaal: Waterafstotend leer + SBX
 Voering: Gore-Tex membraam
 Neus: Fiberglas PZ88
 Zool: Tyre PU-Vibram Rubber (SRC-HRO)
 Certificaat: EN ISO 20345:2011
 Klasse: S3
 Maten: 36-47



Toro

N978U-031 - ESD - SRC - S3



Materiaal: Water afstotend Idrotech leer- X leer
 Voering: Spider-net-3D textiel
 Neus: Fiberglas PZ88
 Zool: Tyre PU-PU (SRC)
 Certificaat: EN ISO 20345:2011
 Klasse: S3
 Maten: 36-47





Leopard

N979U-009 - ESD - SRC - S3

METAAL
VRIJ

Materiaal:	Water afstotend Idrotech leer (X)
Voering:	Spider-net-3D textiel
Neus:	Fiberglas PZ88
Zool:	Tyre PU-PU (SRC)
Certificaat:	EN ISO 20345:2011
Klasse	S3
Maten:	36-47



Heimdall

N203BB-02 - WR - SRC - S3



Materiaal:	Waterdicht kalfsleer
Voering:	Gore-Tex membraam
Neus:	Fiberglas PZX
Zool:	Icon PU-PU (SRC)
Certificaat:	EN ISO 20345:2011
Klasse	S3
Maten:	37-47



9



Sigfrid

N978U-031- SRC - S3

Materiaal:	Water afstotend Idrotech leer
Voering:	Spider-net-3D textiel
Neus:	Fiberglas PZ88
Zool:	Icon PU-PU (SRC)
Certificaat:	EN ISO 20345:2011
Klasse	S3
Maten:	37-47



Carter

N203BB-03 - SRC - BOA - S3

BOA®



Materiaal:	Water afstotend Idrotech leer + BOA
Voering:	Spider-net-3D textiel
Neus:	Fiberglas PZX
Zool:	Icon PU-PU (SRC)
Certificaat:	EN ISO 20345:2011
Klasse	S3
Maten:	37-47



Biarritz

N138UV-03 - ESD - HRO - SRC - S3



10



Materiaal:	Water afstotend leer + SBX
Voering:	Spider-net-3D textiel
Neus:	Fiberglas PZX
Zool:	Tyre PU-Vibram Rubber (SRC-HRO)
Certificaat:	EN ISO 20345:2011
Klasse	S3
Maten:	36-47



Rambler-F

N129BV-06 - WR - CI - HI - HRO - SRC - S3



BOA®



Materiaal:	Waterdicht kalfsleer + BOA + TPU
Voering:	Gore-Tex membraam + Thinsulate
Neus:	Fiberglas PZX
Zool:	Icon PU-Vibram Hitte & Koud
Certificaat:	EN ISO 20345:2011
Klasse	S3
Maten:	38-47





Elektro

N204BB-02 - SRC - CI - S3

Materiaal:	Water afstotend Idrotech leer
Voering:	Spider-net-3D textiel
Neus:	Fiberglas PZX
Zool:	Icon PU-PU (SRC)
Certificaat:	EN ISO 20345:2011
Klasse	S3
Maten:	37-47



Asgard

N204BB-03 - WR - CI - SRC - S3



Materiaal:	Water afstotend Ultimate leer
Voering:	Gore-Tex membraam + Thinsulate
Neus:	Fiberglas PZX
Zool:	Icon PU-PU (SRC)
Certificaat:	EN ISO 20345:2011
Klasse	S3
Maten:	37-47

11



Nevada

N987M-014 - CI - HRO - SRC - S3



Materiaal:	Water afstotend Idrotech leer + TPU
Voering:	Thinsulate B400
Neus:	Polymeric Compo200
Zool:	Vintage PU-Vibram rubber (SRC-HRO)
Certificaat:	EN ISO 20345:2011
Klasse	S3
Maten:	38-47



PEZZOL INNOVATIE



Mendoza

N131BB-05 - SRC - S3



12 Enkel bescherming

Water afstotend Idrotech leer

Txzero textiel anti perforatie zool

Icon PU-PU zool SRC

Fiberglas PZX neus tot 200kg





GORE-TEX technologie is ontworpen om voeten droog te houden in alle seizoenen, door tegelijkertijd een onvergelykbare ervaring van ademend vermogen en comfort te bieden.



VIBRAM hoogwaardige rubberen zolen om te voldoen aan de eisen van betrouwbaarheid en prestaties, voor sterkte en stabiliteit op de werkvloer.



BOA® Fit-systeem levert een perfecte pasvorm met een simpele draai aan een wijzerplaat, vrij van rek en gedoe met ouderwetse sluitingen. Geniet van een aanzienlijk verbeterd niveau van pasvorm en comfort, samen met duurzaamheid, licht van gewicht, snelle en gemakkelijke bediening.



TPU- stabilisator biedt een hoge bescherming van de enkel en zorgt voor perfecte balanscontrole tijdens het wandelen in uitdagende omgevingen en terreinen.

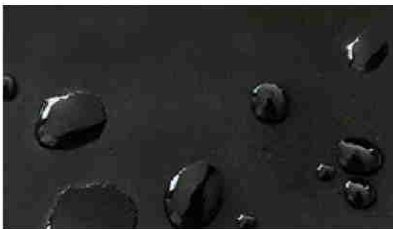


PU tussenzool is gemaakt van de speciale microcellverbinding Esolight 1 die uitstekende energieabsorptie biedt. Zorgt voor een correcte verdeling van lichaamsgewicht en de impact tijdens het lopen, waardoor gewrichten minder worden belast. Buitenzool is gemaakt van de Esolight 2 voor hoge duurzaamheid en slipweerstand.



13

Speciale giettechnologie om de Esolight compound te verkrijgen, met een hoge slijtvastheid. Dit proces is nuttig om een uitzonderlijk lichtere en dunnere buitenzool te krijgen, waardoor een uitstekende flexibiliteit wordt geboden.



Idrotech volnerfleur met hoge waterafstotende eigenschappen. Speciale methodes met minerale zouten biedt een uitstekende zachtheid en mechanische weerstand, waardoor een hoog ademend vermogen en een grotere weerstand tegen oliën en koolwaterstoffen worden verkregen.



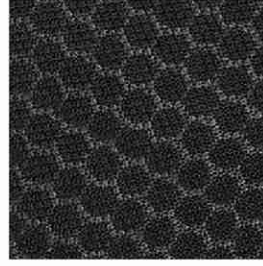
Ultimate alleen onze beste volnerfleur, zorgvuldig geselecteerd op basis van ademend vermogen en waterbestendigheid, worden gebruikt op onze GORE-TEX-lijn. De conformiteitstest is extreem zwaar: een kleine snee leer, half dip in water gedurende 2 uur, kan water niet meer dan 10 mm naar het droge gebied slepen.



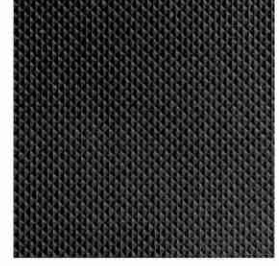
Velourtech natuurlijke structuur van leer wordt geoptimaliseerd door het te looien in vaten met minerale zouten en oliën die de vezels grotere stevigheid geven en uitstekende slijtvastheid garanderen. Een natuurlijke zachtheid met extreem ademend vermogen en een standaard waterbestendigheid is de belangrijkste eigenschap van dit component.



Microtech extreem ademend vezel is samengesteld uit weefsel van nylon met een dikte kleiner dan een haar, gecombineerd met polyurethaan voor coagulatie om eigenschappen te geven die lijken op echt leer. Verouderd niet en behoudt zijn eigenschappen in de loop van de tijd.



TX-Micro vorm en kleur van technisch textiel, met de steun van een sterke, duurzame en extreem ademende microvezel. Een sterk innovatief materiaal dat onze schoenen een sportieve look en hoge prestaties geeft, vergelijkbaar met leer in termen van scheurweerstand en algeheel comfort.

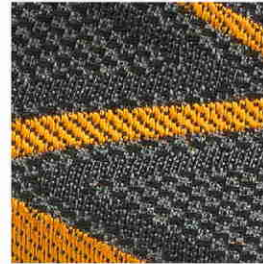


X-Leather als materiaal afgewerkt met een meerlaagse polyurethaanmassa. Hoge water- en oliebestendigheid. Ultieme slijtage-eigenschappen.

14



Naadloze verbinding technologie om verschillende materialen van het boven-deel te binden zonder naaien, maar met lassen. Lijmen op hele oppervlak. Dit proces maakt het mogelijk om materialen zoals PU of MicroTech te gebruiken en aan een ademend gaas van stof te hechten, waardoor er in één stuk wordt verkregen: ademend en bescherming.



X-Weave nieuwste technologie in nylon weefsel met hoge sterktegraad. Speciaal ontworpen vezel bestaat uit een bovenwerk uit één stuk, met verschillende structuren voor verschillende functionele gebieden. Extreem flexibel, ademend, bestand tegen scheuren en slijtage.



Thinsulate lichtgewicht en slank voor uitstekende thermische isolatie en topcomfort. Thinsulate® houdt de voet ook warm in vochtige of natte omstandigheden met superieure actieve ademhaling. Verkrijgbaar in 200/400 of 600 gram.



Fiberglas PZX neus hoge mechanische prestaties in een lichtgewicht component conform EN 12568-normen. Comfortabel asymmetrisch ontwerp. De neus is niet-magnetisch.



Compo 200 neus polymere neus, bestand tegen maximaal 200 kg volgens de EN20345-normen. Het gebruik van polymere verbindingen biedt een hoogwaardige bescherming die niet magnetisch en zeer licht is.



Fiberglas PZ88 neus hoge mechanische prestaties in een lichtgewicht component conform EN 12568-normen. Sportief en comfortabel ontwerp. De neus is niet-magnetisch.



Tyre PU/PU

Maximale flexibiliteit en lichtheid dankzij het gebruik van Smart Injection. Speciale giettechnologie om de Esolight-compound te verkrijgen, met een hoge slijtvastheid. Sterke grip. Antistatisch / ESD



Tyre PU/Vibram -Rubber

Hoog comfort en flexibiliteit met deze Vibram®-loopzool, zelfreinigend ontwerp zodat er vuil uit het loopvlak komt terwijl de drager loopt, waardoor het zool patroon diep genoeg blijft om grip te behouden. Schoenplaten in de taille zorgen voor een betere grip op ladders. Schokabsorberende cel in hielgebied. HRO hittebestendig. Antistatisch / ESD.

15



Icon PU/PU

Uiterst antislipzool ontworpen om uitstekende all-round prestaties te bieden. Taillegebied met schoenplaatjes voor grip op ladders. Exclusieve profielzool met profielprofiel voor uitstekende grip en schokabsorptie. Antistatisch / ESD



Icon PU/Vibram -Rubber

Maximale ondersteuning en stabiliteit ook in de moeilijkste omgevingen, mede dankzij de Vibram®-compound. Taillegebied met schoenplaatjes voor grip op ladders, ook ontworpen voor ladder gebruik. Schokabsorberende cel in hielgedeelte. Antistatische en HRO hittebestendige kenmerken.





T01 - Voetbed

Anatomisch voetbed gemaakt van twee dichtheden open cel polyurethaan schuim. De laagste dichtheid is voor demping, dit schuim bevindt zich net onder de voet, met een comfortabele vulling op voorpoot en hiel. Schuim met hogere dichtheid bevindt zich aan de onderkant voor ondersteuning en schokabsorptie. Ademend vanwege de schuimstructuur. De hele binnenzool is zeer antistatisch en compatibel met ESD EN 61340-vereisten.

Voering in polyester met hoge slijtvastheid. Voordeel is ook aan de onderkant gevoerd met geleidende stof om slijtage aan het schuim te verminderen, voor maximale duurzaamheid.



I-01 - Voetbed

Anatomisch voetbed gemaakt van open cel polyurethaanschuim. Schok absorberend gebied op de hiel en goede ondersteuning van de boog. Extreem ademend door de schuimstructuur. Schuim is ook volledig antibacterieel.

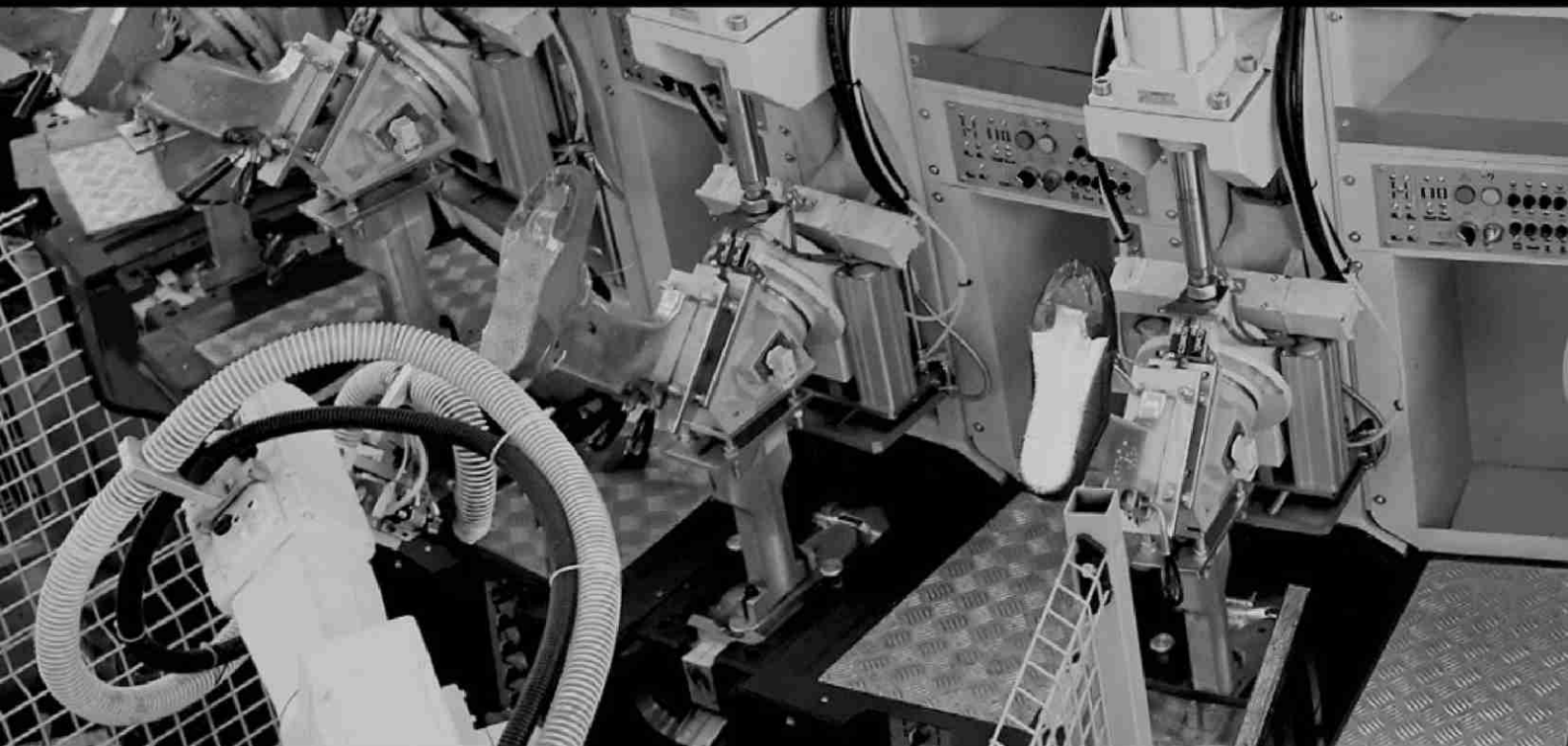
De hele binnenzool is zeer antistatisch en compatibel met ESD EN 61340 vereisten. Voering in polyester met hoge slijtvastheid. Voordeel is ook aan de onderkant gevoerd met geleidende stof om slijtage aan het schuim te verminderen, voor maximale duurzaamheid.



V01 Vintage 1

Anatomisch voetbed van zacht polyurethaanschuim. Extreem hoge duurzaamheid en veerkracht. Geperforeerd voorstuk en groevenontwerp om de luchtcirculatie te verbeteren. Schokabsorptie inzetstuk op de hiel. Voering in polyester met hoge slijtvastheid. antistatische





Alle schoenen volgens EN ISO 20345:2011

S klasse

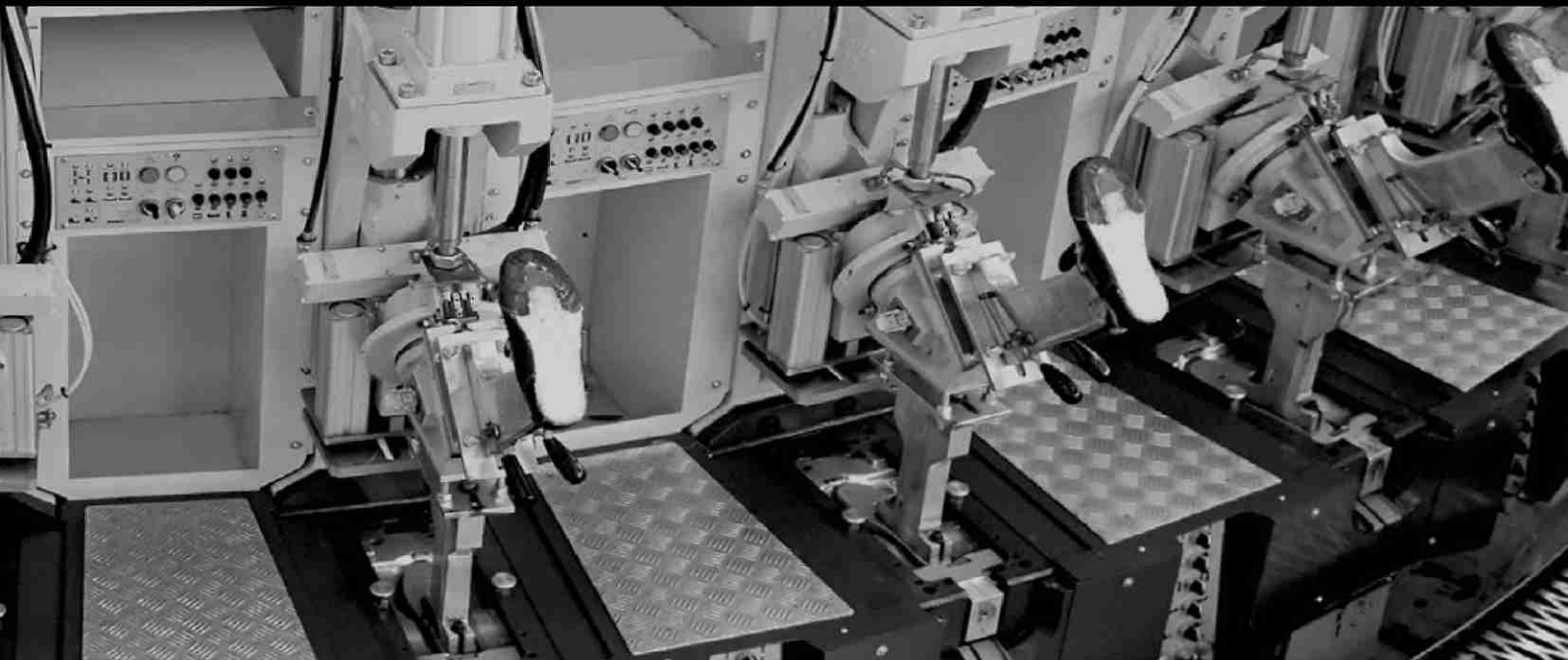
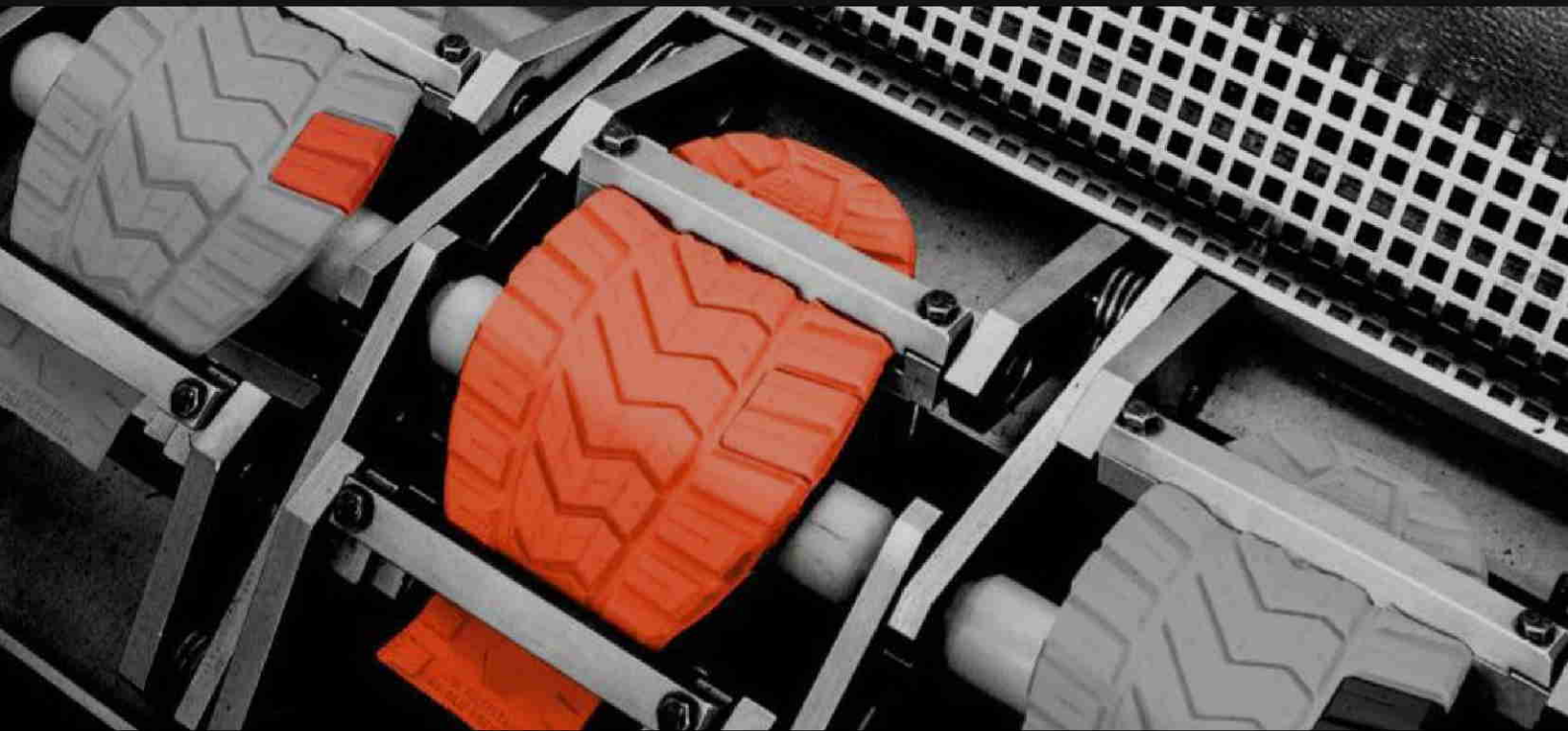
- **S1 werkschoenen** hebben dus minimaal een veiligheidsneus, maar zijn ook antistatisch en nemen energie op in de hak. Werkschoenen die voldoen aan de S1 classificatie zijn geschikt voor werk in droge omstandigheden.
- **S1P werkschoenen** hebben net als de S1 schoenen een veiligheidsneus, maar ook een veiligheidszool. De schoenen zijn dus geschikt voor droge plaatsen waar scherpe voorwerpen op de grond liggen.
- **S2 werkschoenen** zijn hetzelfde als S1 werkschoenen, maar hebben daarnaast een verhoogde weerstand tegen het binnendringen van water. Deze veiligheidsschoenen zijn dus geschikt voor gebruik in vochtige omstandigheden of op plaatsen waar het vochtig kan worden, zoals buiten.
- **S3 werkschoenen** zijn een combinatie van S1P en S2 schoenen. Deze waterbestendige werkschoenen met veiligheidsneus, en –zool worden het meest gebruikt en besteld en dat komt, omdat ze voor vele werkomstandigheden geschikt zijn. U hoeft zich geen zorgen te maken als u uw voet stoot of in iets scherp stapt want uw voeten worden beschermd.

Symbolen

-  ESD - Elektrisch uitwisseling
-  A - Anti statisch
-  E - Energie afvoer
-  G - Bestand tegen 200kg
-  P - Anti perforatie in zool
-  FO - Brandstof en olie bestendig
-  WRU - Water afstotend
-  HTO - Hitte bestendig
-  WR - Waterdicht
-  HI - Warnte isolerend
-  CI - Koebescherming
-  M - Middenvoet bescherming



PEZZOL



Uw dealer:

Pezzol® en het Z-logo zijn handelsmerken van Pezzol Industries srl. GORE-TEX en het GORE-TEX-logo zijn handelsmerken van W.L. Gore & Associates GmbH. Vibram® en het Vibram®-logo zijn handelsmerken van Vibram SpA. Boa® Fit System en het Boa® Fit System-logo zijn handelsmerken van Boa Technology Inc. Thinsulate® en het Thinsulate®-logo zijn handelsmerken van 3M Company. Cambrelle® Cambrelle®-logo zijn handelsmerken van Camtex Fabrics Limited.

Pezzol Industries srl behoudt zich het recht voor om op elk moment en zonder kennisgeving de kenmerken van de items in deze catalogus te wijzigen, daarom kan de hierin beschreven informatie zonder voorafgaande kennisgeving worden gewijzigd.

www.pezzol.nl

