

Fashion for your profession

Wir statten die Champions des Alltags aus.

# HIGHLINE

DE

 PLANAM



HIGHLINE

# UNTERSTÜTZUNG FÜR HELDEN



Anpacken, sich viel bewegen, höchste Konzentration auf Detailarbeit – Helden des Alltags arbeiten hart dafür, dass wir es bequem haben. Dabei benötigen sie nicht nur Kleidung, die dabei ist, sondern Kleidung, die alles mitmacht!

Mit PLANAM Highline arbeiten Sie in Arbeitsbekleidung mit hochwertigen Gewebemischungen, perfekter Verarbeitung und praktischen Ausstattungsmerkmalen. Highline von PLANAM bietet viele Vorteile: kratzfreie Ausführung, dreifarbige Optik, strapazierfähig mit Dreifachnaht an den Belastungspunkten. Damit Sie lange Freude an den Modellen haben, sind sie einlauffest gefertigt nach DIN EN ISO 6330. Ein weiteres Plus: Das Sortiment ist von der Internationalen OEKO-TEX®-Gemeinschaft in einem der 14 renommierten Textilforschungs- und Prüfungsinstitute geprüft. Die Zertifizierung nach OEKO-TEX® STANDARD 100 garantiert, dass Highline gesundheitlich unbedenklich produziert wurde.





# HIGHLINE

	Herren	Damen	Outdoor
<b>Material</b>	<p><b>Hauptfarbe und Applikationen</b> 65 % Polyester, 35 % Baumwolle, Diagonal-Köper, ca. 285 g/m<sup>2</sup></p> <p><b>Kontrastfarbe</b> 65 % Polyester, 35 % Baumwolle, Canvas-Gewebe, 320 g/m<sup>2</sup></p>		<p><b>Softshelljacke</b> <b>Oberstoff</b> 100 % Polyester TPU-Membrane, Ripstop, Innenseite Fleece</p> <p><b>Innenfutter</b> 100 % Polyester</p> <p><b>Winterjacke</b> <b>Obergewebe</b> 100 % Polyester, PU-beschichtet</p> <p><b>Wattierung</b> 100 % Polyester <b>Innenfutter</b> 100 % Polyester</p>
<b>Farben</b>	<p>kornblau/marine/zink zink/schiefer/rot schiefer/schwarz/rot zink/kornblau/rot khaki/braun/zink grün/schwarz/rot rot/schiefer/schwarz reinweiß/reinweiß/gelb schwarz/schiefer/zink</p>	<p>kornblau/marine/zink schiefer/schwarz/rot grün/schwarz/rot rot/schiefer/schwarz schwarz/schiefer/zink</p>	<p>kornblau/marine/zink zink/schiefer/rot schiefer/schwarz/rot grün/schwarz/rot schwarz/schiefer/zink</p>
<b>Design</b>			Reflexbiesen
<b>Konfektionsgrößen</b>	<p><b>Normale Größen</b> 38 – 40 – 42 – 44 – 46 – 48 – 50 52 – 54 – 56 – 58 – 60 – 62 – 64 66 – 68 – 70</p> <p><b>Schlanke Größen</b> 90 – 94 – 98 – 102 – 106 – 110 114 – 118</p> <p><b>Untersetzte Größen</b> 24 – 25 – 26 – 27 – 28 – 29 – 30</p> <p>Farben kornblau/marine/zink, schiefer/schwarz/rot, schwarz/schiefer/zink und grün/schwarz/rot zusätzlich in</p> <p><b>Bauchgrößen</b> 51 – 53 – 55 – 57 – 59 – 61 – 63 65 – 67 – 69</p> <p><b>Internationale Größen</b> XS – S – M – L – XL – XXL XXXL – 4XL</p>	<p><b>Normale Größen</b> 34 – 36 – 38 – 40 – 42 – 44 – 46 48 – 50 – 52 – 54</p>	<p><b>Internationale Größen</b> XS – S – M – L – XL – XXL – XXXL 4XL – 5XL</p>
<b>Pflegehinweise</b>			
<b>Knieschutz</b>	<p>zertifiziert als Knieschutz in Verbindung mit einem PLANAM Kniepolster (Art.-Nr. 9901027) für Bund- bzw. Latzhose und Rallyekombi</p>	<p>zertifiziert als Knieschutz in Verbindung mit einem PLANAM Kniepolster (Art.-Nr. 9901027) für Bund- bzw. Latzhose</p>	



## Inhalt

MATERIAL & GRÖSSEN				
Größentabelle	004			
HERREN				
Bundjacke	006			
Bundhose	008			
Latzhose	010			
Shorts	012			
Weste	014			
Rallyekombi	016			
Berufsmantel	018			
DAMEN				
Bundjacke		022		
Bundhose		024		
Latzhose		026		
OUTDOOR				
Softshelljacke			030	
Winterjacke			032	
INFORMATIONEN				
Normen				036
Service				038
Artikelübersicht				039



# HIGHLINE

## Bundjacke

### Komfort und Details

Wer hart anpacken muss, benötigt nicht nur bequeme Kleidung, sondern auch praktische Details. Die Highline Bundjacke sitzt durch die Golffalte im Rücken perfekt und bietet fünf Taschen für Ihre Arbeitsutensilien.

#### Extras

- 2 aufgesetzte Seitentaschen
- 2 Brusttaschen mit Patte und Klettverschluss
- farbige Applikationen auf der rechten Brusttasche
- Handytasche auf dem linken Ärmel
- mit Klettverschluss verstellbare Ärmelbündchen
- verdeckter Frontreißverschluss
- Gummizug im Bund
- Biese an Sattel und Ärmeln
- 2 Golffalten im Rücken

#### Konfektionsgrößen

##### Normale Größen

38 – 40 – 42 – 44 – 46 – 48 – 50 – 52 – 54  
56 – 58 – 60 – 62 – 64 – 66 – 68 – 70

##### Schlanke Größen

90 – 94 – 98 – 102 – 106 – 110 – 114 – 118

##### Untersetzte Größen

24 – 25 – 26 – 27 – 28 – 29 – 30

Farben kornblau/marine/zink, schiefer/schwarz/rot, schwarz/schiefer/zink und grün/schwarz/rot zusätzlich in

##### Bauchgrößen

51 – 53 – 55 – 57 – 59 – 61 – 63 – 65 – 67 – 69

#### Zertifikate und Normen



Mit der **Ärmel-Handytasche** haben Sie Ihr Smartphone schnell griffbereit



Kein Hängenbleiben: Der **Frontreißverschluss** wird durch eine Patte verdeckt



Betrachten Sie diesen Artikel in allen Farben unter „Produkte“ auf [planam.de](http://planam.de)



#### Farbvarianten



- |                          |                   |                          |                   |                  |                  |                          |                            |                           |
|--------------------------|-------------------|--------------------------|-------------------|------------------|------------------|--------------------------|----------------------------|---------------------------|
| 2310                     | 2311              | 2312                     | 2313              | 2314             | 2315             | 2316                     | 2317                       | 2710                      |
| kornblau/marine/<br>zink | zink/schiefer/rot | schiefer/<br>schwarz/rot | zink/kornblau/rot | khaki/braun/zink | grün/schwarz/rot | rot/schiefer/<br>schwarz | reinweiß/<br>reinweiß/gelb | schwarz/schiefer/<br>zink |



# HIGHLINE

## Bundhose

### Perfekter Sitz und reichlich Stauraum

Genießen Sie hohe Bewegungsfreiheit und reichlich Stauraum. Die Highline Bundhose sitzt perfekt und sorgt dafür, dass Sie wichtige Arbeitswerkzeuge schnell griffbereit haben.

#### Extras

- 2 eingesetzte Beuteltaschen
- 2 aufgesetzte Knietaschen mit farbigen Applikationen
- Handytasche und doppelte Maßstabtasche
- Oberschenkeltasche mit Patte und Klettverschluss
- Gummizug im Bund hinten
- Tascheneingriffe und Taschenpatten mit farbigen Biesen
- 2 Gesäßtaschen mit Patten
- Reißverschluss im Hosenschlitz
- Hammerschlaufe

#### Konfektionsgrößen

##### Normale Größen

38 – 40 – 42 – 44 – 46 – 48 – 50 – 52 – 54

56 – 58 – 60 – 62 – 64 – 66 – 68 – 70

##### Schlanke Größen

90 – 94 – 98 – 102 – 106 – 110 – 114 – 118

##### Untersetzte Größen

24 – 25 – 26 – 27 – 28 – 29 – 30

Farben kornblau/marine/zink, schiefer/schwarz/rot, schwarz/schiefer/zink und grün/schwarz/rot zusätzlich in

##### Bauchgrößen

51 – 53 – 55 – 57 – 59 – 61 – 63 – 65 – 67 – 69

#### Zertifikate und Normen



EN 14404 Typ 2  
Dieser Artikel ist in Verbindung mit einem PLANAM Kniepolster (Art.-Nr. 9901027) als Knieschutz nach EN 14404 Typ 2, Stufe 1 zertifiziert.



Mehr Bewegungsspielraum durch den **Gummizug im Bund**



Alles dabei: Die **Oberschenkeltasche** hält Ihr wichtigstes Arbeitswerkzeug immer parat



Die praktische **Knietasche** für PLANAM Kniepolster nach EN 14404 Typ 2



360° Betrachten Sie diesen Artikel in allen Farben unter „Produkte“ auf [planam.de](http://planam.de)



#### Farbvarianten



- |                                  |                           |                                  |                           |                          |                          |                                  |                                    |                                   |
|----------------------------------|---------------------------|----------------------------------|---------------------------|--------------------------|--------------------------|----------------------------------|------------------------------------|-----------------------------------|
| 2320<br>kornblau/marine/<br>zink | 2321<br>zink/schiefer/rot | 2322<br>schiefer/<br>schwarz/rot | 2323<br>zink/kornblau/rot | 2324<br>khaki/braun/zink | 2325<br>grün/schwarz/rot | 2326<br>rot/schiefer/<br>schwarz | 2327<br>reinweiß/<br>reinweiß/gelb | 2711<br>schwarz/schiefer/<br>zink |
|----------------------------------|---------------------------|----------------------------------|---------------------------|--------------------------|--------------------------|----------------------------------|------------------------------------|-----------------------------------|



# HIGHLINE

## Latzhose

### Bequem und viel Platz

Das bequeme Bundsystem und das hochgezogene Rückenteil sorgen für ein angenehmes Tragegefühl. Mit vielen Verstaumöglichkeiten haben echte Macher alles im Griff.

#### Extras

- 2 eingesetzte Beuteltaschen
- 2 aufgesetzte Knietaschen mit farbigen Applikationen
- Latztasche mit Patte und Klettverschluss
- doppelte Maßstabtasche und Handytasche
- Oberschenkeltasche links mit Patte und Klettverschluss
- Reißverschluss im Hosenschlitz
- Gummizug im Bund
- 2 Gesäßtaschen mit Patten
- Träger mit Steckschnalle und elastischem Gummibandeinsatz
- Tascheneingriffe und Taschenpatten mit farbigen Biesen
- hochgezogenes Rückenteil mit Trägerkreuz
- Hammerschlaufe

#### Konfektionsgrößen

##### Normale Größen

38 – 40 – 42 – 44 – 46 – 48 – 50 – 52 – 54

56 – 58 – 60 – 62 – 64 – 66 – 68 – 70

##### Schlanke Größen

90 – 94 – 98 – 102 – 106 – 110 – 114 – 118

##### Untersetzte Größen

24 – 25 – 26 – 27 – 28 – 29 – 30

Farben kornblau/marine/zink, schiefer/schwarz/rot, schwarz/schiefer/zink und grün/schwarz/rot zusätzlich in

##### Bauchgrößen

51 – 53 – 55 – 57 – 59 – 61 – 63 – 65 – 67 – 69

#### Zertifikate und Normen



EN 14404 Typ 2  
Dieser Artikel ist in Verbindung mit einem PLANAM Kniepolster (Art.-Nr. 9901027) als Knieschutz nach EN 14404 Typ 2, Stufe 1 zertifiziert.



Perfekter Sitz durch das **hochgezogene Rückenteil** mit Trägerkreuz



Alles dabei: Die **doppelte Maßstabtasche** hält Ihr wichtigstes Arbeitswerkzeug immer parat



Mehr Bewegungsfreiraum durch die seitliche **Bundweitenverstellung**



Die Latztasche mit Patte und Klettverschluss bietet **optimalen Stauraum**



360° Betrachten Sie diesen Artikel in allen Farben unter „Produkte“ auf [planam.de](http://planam.de)



#### Farbvarianten



2330  
kornblau/marine/  
zink

2331  
zink/schiefer/rot

2332  
schiefer/  
schwarz/rot

2333  
zink/kornblau/rot

2334  
khaki/braun/zink

2335  
grün/schwarz/rot

2336  
rot/schiefer/  
schwarz

2337  
reinweiß/  
reinweiß/gelb

2712  
schwarz/schiefer/  
zink



# HIGHLINE

## Shorts

### Bei Hitze optimal ausgestattet

Mal kurz arbeiten – in Shorts. Dank wenig Stoff geben sie mehr luftige Beinfreiheit, bieten dabei aber den Komfort ihrer langen „Kollegen“.

#### Extras

- 2 eingesetzte Beuteltaschen
- doppelte Maßstabtasche
- Oberschenkeltasche mit Patte und Klettverschluss
- Handytasche
- Gummizug im Bund
- 2 Gesäßtaschen mit Patten
- Reißverschluss im Hosenschlitz
- Tascheneingriffe und Taschenpatten mit farbigen Biesen
- Hammerschlaufe

#### Konfektionsgrößen

##### Internationale Größen

XS – S – M – L – XL – XXL – XXXL – 4XL

#### Zertifikate und Normen



Die große **Oberschenkeltasche** bietet viel Platz und schnellen Zugriff



Dank **Hammerschlaufe** und **Handytasche** haben Sie alles sofort griffbereit



Betrachten Sie diesen Artikel in allen Farben unter „Produkte“ auf [planam.de](http://planam.de)



#### Farbvarianten



2370  
kornblau/marine/  
zink

2371  
zink/schiefer/rot

2372  
schiefer/  
schwarz/rot

2373  
zink/kornblau/rot

2374  
khaki/braun/zink

2375  
grün/schwarz/rot

2376  
rot/schiefer/  
schwarz

2377  
reinweiß/  
reinweiß/gelb

2714  
schwarz/schiefer/  
zink



# HIGHLINE

## Weste

### Freiheit für die Arme

Mit der Weste schlagen Sie zwei Fliegen mit einer Klappe: Freiheit für die Arme und ausreichend Taschen für Werkzeug und Handy.

#### Extras

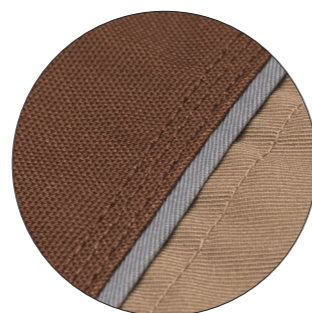
- 2 aufgesetzte Seitentaschen
- 2 Brusttaschen mit Patte und Klettverschluss
- farbige Applikationen auf der rechten Brusttasche
- Gummizug im Bund
- verdeckter Frontreißverschluss
- Biese am Sattel
- 2 Golfalten im Rücken

#### Konfektionsgrößen

##### Internationale Größen

XS – S – M – L – XL – XXL – XXXL – 4XL

#### Zertifikate und Normen



Die **3-fache Kappnaht** sorgt für Stabilität und eine lange Lebensdauer



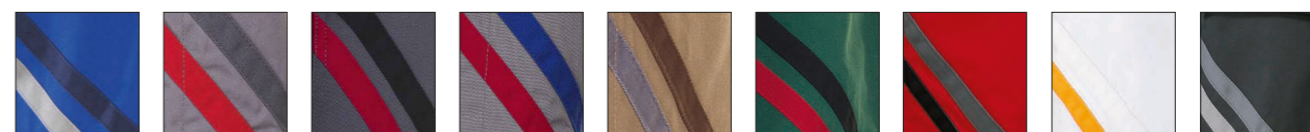
Durch den **Gummizug im Bund** kommt nichts ins Rutschen



**360°** Betrachten Sie diesen Artikel in allen Farben unter „Produkte“ auf [planam.de](http://planam.de)



#### Farbvarianten



- |                          |                   |                          |                   |                  |                  |                          |                            |                           |
|--------------------------|-------------------|--------------------------|-------------------|------------------|------------------|--------------------------|----------------------------|---------------------------|
| 2360                     | 2361              | 2362                     | 2363              | 2364             | 2365             | 2366                     | 2367                       | 2713                      |
| kornblau/marine/<br>zink | zink/schiefer/rot | schiefer/<br>schwarz/rot | zink/kornblau/rot | khaki/braun/zink | grün/schwarz/rot | rot/schiefer/<br>schwarz | reinweiß/<br>reinweiß/gelb | schwarz/schiefer/<br>zink |



# HIGHLINE

## Rallyekombi

### Schutz von oben bis unten

Die Highline Rallyekombi ist der perfekte Rundumschutz für Arbeiten mit Öl, Schmiermittel und Dreck. Durch zwölf praktische Taschen haben Sie Werkzeug und Co. immer am Mann.

#### Extras

- 2 Brusttaschen mit Patte und Klettverschluss
- farbige Applikationen auf der rechten Brusttasche
- Handytasche auf dem linken Ärmel
- mit Klettverschluss verstellbare Ärmelbündchen
- Gummizug im Bund
- verdeckter Zwei-Wege-Frontreißverschluss
- 2 Golfalten im Rücken
- 2 eingesetzte Beuteltaschen
- 2 aufgesetzte Knietaschen mit farbigen Applikationen
- doppelte Maßstabtasche
- Handytasche
- Oberschenkeltasche links mit Patte und Klettverschluss
- 2 Gesäßtaschen mit Patten
- farbige Biese am Sattel
- Tascheneingriffe und Taschenpatten
- Hammerschlaufe

#### Konfektionsgrößen

##### Normale Größen

38 – 40 – 42 – 44 – 46 – 48 – 50 – 52 – 54  
56 – 58 – 60 – 62 – 64 – 66 – 68 – 70

##### Schlanke Größen

90 – 94 – 98 – 102 – 106 – 110 – 114 – 118

##### Untersetzte Größen

24 – 25 – 26 – 27 – 28 – 29 – 30

Farben kornblau/marine/zink, schiefer/schwarz/rot und schwarz/schiefer/zink zusätzlich in

##### Bauchgrößen

51 – 53 – 55 – 57 – 59 – 61 – 63 – 65 – 67 – 69

#### Zertifikate und Normen



EN 14404 Typ 2

Dieser Artikel ist in Verbindung mit einem PLANAM Kniepolster (Art.-Nr. 9901027) als Knieschutz nach EN 14404 Typ 2, Stufe 1 zertifiziert.



Mehr Bewegungsspielraum durch den verstellbaren Bund



Die verstellbaren Ärmelbündchen vermeiden, dass Verschmutzungen an Ihre Arme gelangen



360° Betrachten Sie diesen Artikel in allen Farben unter „Produkte“ auf [planam.de](http://planam.de)



#### Farbvarianten



2340  
kornblau/marine/  
zink

2342  
schiefer/  
schwarz/rot

2715  
schwarz/schiefer/  
zink



# HIGHLINE

## Berufsmantel

# Von der Werkstatt ins Verkaufsgespräch in drei Sekunden

Genießen Sie den schnellen Outfitwechsel. Der Highline Berufsmantel überzeugt als Büro- und Werkstattoutfit in einem.

### Extras

- 2 aufgesetzte Seitentaschen
- 2 Brusttaschen mit Patte und Klettverschluss
- farbige Applikationen auf der rechten Brusttasche
- Handytasche mit Klettverschluss auf dem linken Ärmel
- verstellbare Ärmelbündchen mit Klettverschluss
- verdeckter Frontreißverschluss
- Gummizug im Bund
- Biese an Sattel und Ärmeln
- 2 Golfalten im Rücken
- Seitenschlitze

### Konfektionsgrößen

#### Normale Größen

38 – 40 – 42 – 44 – 46 – 48 – 50 – 52 – 54  
56 – 58 – 60 – 62 – 64 – 66 – 68 – 70

#### Schlanke Größen

90 – 94 – 98 – 102 – 106 – 110 – 114 – 118

#### Untersetzte Größen

24 – 25 – 26 – 27 – 28 – 29 – 30

Farben kornblau/marine/zink, schiefer/schwarz/rot und schwarz/schiefer/zink zusätzlich in

#### Bauchgrößen

51 – 53 – 55 – 57 – 59 – 61 – 63 – 65 – 67 – 69

### Zertifikate und Normen



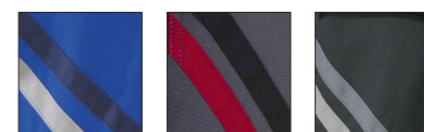
Mehr Bewegungsspielraum durch die **doppelte Golfalte** am Rückenteil



**360°** Betrachten Sie diesen Artikel in allen Farben unter „Produkte“ auf [planam.de](http://planam.de)



### Farbvarianten



2350  
kornblau/marine/  
zink

2352  
schiefer/  
schwarz/rot

2716  
schwarz/schiefer/  
zink



HIGHLINE DAMEN

# EINE HULDIGUNG AN HELDINNEN



# HIGHLINE DAMEN

## Bundjacke

### Weiblich, praktisch, gut

Die leicht taillierte Highline Bundjacke für Damen überzeugt durch die Passform und bietet trotzdem große Bewegungsfreiheit. Für den schnellen Zugriff auf Werkzeug sorgen die vielen Verstaumöglichkeiten.



Passt perfekt: Die Damen Bundjacke ist **tailliert**

#### Extras

- 2 aufgesetzte Seitentaschen
- 2 Brusttaschen mit Patte und Klettverschluss
- farbige Applikationen auf der rechten Brusttasche
- verstellbare Ärmelbündchen
- verdeckter Frontreißverschluss
- Biese an Sattel und Ärmeln

#### Konfektionsgrößen

##### Damengrößen

34 – 36 – 38 – 40 – 42 – 44 – 46 – 48 – 50 – 52 – 54



Kein Hängenbleiben: Der **Frontreißverschluss** wird durch eine Patte verdeckt

#### Zertifikate und Normen



**360°** Betrachten Sie diesen Artikel in allen Farben unter „Produkte“ auf [planam.de](http://planam.de)



#### Farbvarianten



- |                          |                          |                  |                          |                           |
|--------------------------|--------------------------|------------------|--------------------------|---------------------------|
| 2318                     | 2319                     | 2397             | 2390                     | 2717                      |
| kornblau/marine/<br>zink | schiefer/<br>schwarz/rot | grün/schwarz/rot | rot/schiefer/<br>schwarz | schwarz/schiefer/<br>zink |



# HIGHLINE DAMEN

## Bundhose

### Komfortabel mit Funktionen

Perfekte Passform, ausreichend Bewegungsfreiraum und viele Verstaumöglichkeiten. Die Highline Bundhose bietet alles, was Frauen der Tat benötigen, um einen guten Job zu machen.

#### Extras

- 2 eingesetzte Beuteltaschen
- 2 aufgesetzte Knietaschen mit farbigen Applikationen
- doppelte Maßstabtasche
- Oberschenkeltasche mit Patte und Klettverschluss
- Gummizug im Bund
- 2 Gesäßtaschen mit Patten
- Reißverschluss im Hosenschlitz
- Tascheneingriffe und Taschenpatten mit farbigen Biesen
- Hammerschlaufe

#### Konfektionsgrößen

##### Damengrößen

34 – 36 – 38 – 40 – 42 – 44 – 46 – 48 – 50 – 52 – 54

#### Zertifikate und Normen



EN 14404 Typ 2  
Dieser Artikel ist in Verbindung mit einem PLANAM Kniepolster (Art.-Nr. 9901027) als Knieschutz nach EN 14404 Typ 2, Stufe 1 zertifiziert.



Mit der praktischen **Hammerschlaufe** haben Sie Ihr Werkzeug immer griffbereit



Betrachten Sie diesen Artikel in allen Farben unter „Produkte“ auf [planam.de](http://planam.de)



#### Farbvarianten



2328	2329	2398	2391	2718
kornblau/marine/ zink	schiefer/ schwarz/rot	grün/schwarz/rot	rot/schiefer/ schwarz	schwarz/schiefer/ zink



# HIGHLINE DAMEN

## Latzhose

### Passt sich allen Bewegungen an

Die Highline Damen Latzhose hält den harten Ansprüchen des Arbeitsalltags stand und lässt Sie nie im Stich. Neun Taschen bieten reichlich Stauraum und die Patten verhindern lästiges Hängenbleiben.

#### Extras

- 2 eingesetzte Beuteltaschen
- 2 aufgesetzte Knietaschen mit farbigen Applikationen
- doppelte Maßstabtasche
- Oberschenkeltasche mit Patte und Klettverschluss
- Latztasche mit Patte, Klettverschluss und farbigen Applikationen
- Gummizug im Bund
- 2 Gesäßtaschen mit Patten
- Bundweitenverstellung mit verdecktem Druckknopf
- hochgezogenes Rückenteil mit Trägerkreuz
- Träger mit elastischem Gummibandeinsatz
- Steckschnallen
- Tascheneingriffe und Taschenpatten mit farbigen Biesen
- Hammerschlaufe

#### Konfektionsgrößen

##### Damengrößen

34 – 36 – 38 – 40 – 42 – 44 – 46 – 48 – 50 – 52 – 54

#### Zertifikate und Normen



EN 14404 Typ 2  
Dieser Artikel ist in Verbindung mit einem PLANAM Kniepolster (Art.-Nr. 9901027) als Knieschutz nach EN 14404 Typ 2, Stufe 1 zertifiziert.



Die **Latztasche** mit Patte und Klettverschluss bietet optimalen Stauraum



Perfekter Sitz durch das **hochgezogene Rückenteil mit Trägerkreuz**



360° Betrachten Sie diesen Artikel in allen Farben unter „Produkte“ auf [planam.de](http://planam.de)



#### Farbvarianten



2338  
kornblau/marine/  
zink

2339  
schiefer/  
schwarz/rot

2399  
grün/schwarz/rot

2392  
rot/schiefer/  
schwarz

2719  
schwarz/schiefer/  
zink



HIGHLINE OUTDOOR

DA KÖNNEN SIE  
SICH ABER MAL WARM  
ANZIEHEN





# HIGHLINE OUTDOOR

## Softshelljacke

### Weich und winddicht

Bei Wind und Wetter von außen bleibt die Jacke innen warm. Ein echter Outdoorpartner!



#### Extras

- wasserabweisend und winddicht
- 1 Brusttasche links mit Reißverschluss
- Reflexbiesen im Brust- und Rückenbereich
- hinterlegter Frontreißverschluss
- Bundweitenverstellung mit Kordelzug
- verstellbare Ärmelbündchen durch Klettverschluss
- 2 seitliche Einschubtaschen mit Reißverschluss

#### Konfektionsgrößen

##### Internationale Größen

XS – S – M – L – XL – XXL – XXXL – 4XL – 5XL

#### Zertifikate und Normen



Bequemes Öffnen durch den **Zip Puller**



Durch das moderne **Ripstop-Gewebe** ist die Softshelljacke besonders reißfest



Hält dicht: Einfache **Bundweitenverstellung mit Kordelzug**

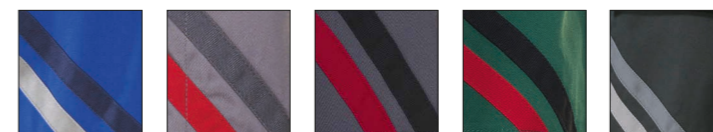


Auch in 4XL bis 5XL erhältlich



Betrachten Sie diesen Artikel in allen Farben unter „Produkte“ auf [planam.de](http://planam.de)

#### Farbvarianten



2380  
kornblau/marine/  
zink

2381  
zink/schiefer/rot

2382  
schiefer/schwarz/  
rot

2385  
grün/schwarz/rot

2721  
schwarz/schiefer/  
zink



# HIGHLINE OUTDOOR

## Winterjacke

### Einsatzbereit bei Schnee, Regen und Wind

Die wasser- und winddichte Highline Winterjacke ist durch das Fleece und den hinterlegten Reißverschluss am Kragen innen bequem, auch wenn es von außen ungemütlich wird.



wasserdicht

3.000 mm



winddicht

#### Extras

- wasserdicht und winddicht
- hinterklebte Nähte
- 2 verdeckte Seitentaschen mit Reißverschluss
- 2 Brusttaschen mit Patte
- Reflexbiesen am Brust-, Ärmel- und Rückenbereich
- verdeckter Frontreißverschluss am Kragen hinterlegt
- elastische Ärmelbündchen
- einrollbare Kapuze im Kragen
- Bundweitenverstellung mit Kordelzug
- Innentasche

#### Konfektionsgrößen

##### Internationale Größen

XS – S – M – L – XL – XXL – XXXL – 4XL – 5XL

#### Zertifikate und Normen




Der **Flecestoff am Kragen** sorgt für hohen Tragekomfort



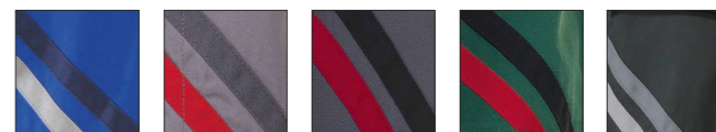
Die **Reflexbiesen** an Brust, Ärmeln und Rücken betonen die dynamische Optik

Auch in 4XL bis 5XL erhältlich



 Betrachten Sie diesen Artikel in allen Farben unter „Produkte“ auf [planam.de](http://planam.de)

#### Farbvarianten



2300  
kornblau/marine/  
zink

2301  
zink/schiefer/rot

2302  
schiefer/schwarz/  
rot

2305  
grün/schwarz/rot

2720  
schwarz/schiefer/  
zink









# NORMEN & ZERTIFIZIERUNGEN

## DIN EN 14404 Knieschutz für Arbeiten in kniender Haltung



Beim Arbeiten in kniender Haltung entsteht ein ständiger Druck auf das Knie. Knieschutz soll die auftretenden Kräfte gleichmäßig verteilen. Außerdem sollen Verletzungen oder Schäden durch harte Oberflächen, kleine Steine oder ähnliche Gegenstände, die auf dem Untergrund liegen, vermieden werden. Knieschutz wird in 4 Typen unterteilt:

Typ 1: Knieschutz der von der Kleidung unabhängig ist und am Bein befestigt wird.

Typ 2: Polster in Taschen an den Hosenbeinen oder ständig an der Hose befestigte Polster

Typ 3: Ausrüstung die nicht am Körper befestigt wird.

Typ 4: Knieschutz als Teil von Vorrichtungen mit zusätzlichen Funktionen.

Zusätzlich werden drei Leistungsstufen unterschieden:

Stufe 0: Kein Schutz gegen Durchstich

Stufe 1: Der Knieschutz ist für einen ebenen Untergrund geeignet, bei dem keine Gefährdung durch mehr als 1 cm hohe Gegenstände vorhanden ist.

Stufe 2: Der Knieschutz ist für den Gebrauch unter schwierigen Bedingungen geeignet wie z. B. beim Knien auf Steinen in Bergwerken oder Steinbrüchen.

Das PLANAM Kniepolster Art-Nr. 9901027 entspricht Knieschutz Typ 2, Stufe 1/Stufe 0 Die Zertifizierung ist nur im Zusammenhang mit einer PLANAM Bundhose, Latzhose oder Rallyekombi gültig und kann nicht auf andere Artikel übertragen werden.



Der OEKO-TEX® Standard 100 ist ein unabhängiges Prüf- und Zertifizierungssystem für textile Roh-, Zwischen- und Endprodukte aller Verarbeitungsstufen. Beispiele für zertifizierbare Artikel: rohe und gefärbte/veredelte Garne, rohe und gefärbte/veredelte Gewebe und Gestricke, konfektionierte Artikel (Bekleidung aller Art, Heim- und Haustextilien, Bettwäsche, Frottierwaren, textile Spielwaren u.v.m.)

### Kriterien

Die Schadstoffprüfungen umfassen:

- gesetzlich verbotene Substanzen
- gesetzlich reglementierte Substanzen
- bekanntermaßen gesundheitsbedenkliche (jedoch noch nicht gesetzlich geregelte Chemikalien)
- sowie Parameter zur Gesundheitsvorsorge

In ihrer Gesamtheit gehen die Anforderungen deutlich über bestehende nationale Gesetze hinaus.

### Warum OEKO-TEX®?

Der OEKO-TEX® Standard 100 wurde zu Beginn der 1990er Jahre als Reaktion auf das Bedürfnis von Verbrauchern und der allgemeinen Öffentlichkeit nach gesundheitlich unbedenklichen Textilien entwickelt. „Gift in Textilien“ und andere Negativschlagzeilen waren zu dieser Zeit weit verbreitet und stempelten die bei der Textilherstellung verwendeten Chemikalien pauschal als negativ und gesundheitsgefährdend ab.

Die Ansprüche an moderne Textilprodukte lassen sich allerdings nicht ohne den Einsatz bestimmter chemischer Substanzen verwirklichen. Modische Farben, leichte Pflege, lange Lebensdauer und viele weitere funktionelle Eigenschaften von Textilien werden heute gefordert und sind je nach Verwendungszweck (z. B. bei Berufskleidung und Schutzkleidung) zum Teil unentbehrlich.

## Die UV-Schutzkleidung mit integriertem Sonnenschutzfaktor



Das größte menschliche Organ, die Haut, ist gerade im Sommer großen Gefahren ausgesetzt. Die UV-Strahlen der Sonne können das Hautkrebsrisiko steigern. Normale Textilien sind strahlendurchlässig und bieten keinen ausreichenden Schutz. Zertifizierte Sicherheit garantiert die UV-Schutzkleidung von PLANAM.

Ausgestattet mit den UV-Schutz-Zertifikaten „PROTECT 80“ und „PROTECT 40“ gewährleistet die Kollektion eine optimale Prävention. Wie bei Sonnenschutzmitteln kennzeichnet der Wert den Schutzfaktor für eine gefahrlose, längere Verweildauer. Mit den Planam-Modellen kann sich der Träger also 80 bzw. 40 Mal länger in der Sonne aufhalten als ungeschützt. Die veredelte Bekleidung mit integriertem Sonnenschutzfaktor bietet somit den optimalen Schutz für die Haut. Empfindliche Menschen können sich länger in der Sonne aufhalten, ohne sich am ganzen Körper eincremen zu müssen. Wichtig ist es dabei, den individuellen Hauttyp zu kennen, um die Eigenschutzzeit (Zeitspanne der möglichen Sonnenexposition ohne Hautschäden zu riskieren) zu bestimmen. Der ausgewiesene UV-Schutzfaktor (z. B. Protect 80) definiert, um welchen Faktor die Eigenschutzzeit alleine durch das Tragen von Textilien verlängert werden kann.



# SERVICE

## Der erste Eindruck ist entscheidend

Die richtige Arbeitskleidung ist immer eine Visitenkarte Ihres Unternehmens und wird mit Ihrem Logo auch zur kostenlosen Werbefläche. Wir bringen Ihre Botschaft an den Mann und die Frau – mit dem PLANAM Veredelungsservice.

### Unendliche Vielfalt

Es gibt tausende Varianten und Möglichkeiten, die PLANAM Produkte zu personalisieren und individuell zu gestalten. Wir zeigen Ihnen hier eine kleine Auswahl dessen, was möglich ist um Ihnen Anregungen und Ideen zu geben.

Für eine kompetente Beratung, welche Art der Veredelung optimal zu unseren Produkten passt, setzen Sie sich gerne mit uns in Verbindung. Nennen Sie uns Ihre Wünsche, wir setzen diese in kürzester Zeit um.

### Kleinmengen oder große Auflagen

Egal, ob ein kleiner Handwerksbetrieb mit 5 Mitarbeitern mit CI-Bekleidung ausgestattet werden soll oder ein großer Industriebetrieb mit mehreren Hundert Mitarbeitern. Bis zu 1.000 Embleme am Tag bringen wir bei uns am Standort Herzebrock-Clarholz für Sie auf.

### Veredelung von persönlicher Schutzausrüstung (PSA)

Besonders bei der Veredelung von Persönlicher Schutzausrüstung (PSA) ist es notwendig, dass die Art der Veredelung speziell auf die Baumusterprüfbescheinigung der PSA abgestimmt ist und dementsprechend nachzertifiziert ist. Auch hier bietet PLANAM eine Vielzahl an zertifizierten Möglichkeiten, Ihr Firmen-Logo auf die PSA aufzubringen.

Bei jeglicher Veränderung von PSA, die nicht nachzertifiziert ist, erlischt die Baumusterprüfbescheinigung und der vollständige Schutz des Trägers ist nicht mehr gewährleistet.



Jede Farbe ist möglich und bei der Größe von max. 390 x 390 mm sind die Gestaltungsmöglichkeiten groß.



Spezielle Stickgarne aus hochwertigem Polyester garantieren eine lange Haltbarkeit.



## Artikelübersicht

Herren			Damen			Outdoor		
<b>Bundjacke</b>	kornblau/marine/zink	2310	<b>Bundjacke</b>	kornblau/marine/zink	2318	<b>Softshell-jacke</b>	kornblau/marine/zink	2380
	zink/schiefer/rot	2311		schiefer/schwarz/rot	2319		zink/schiefer/rot	2381
	schiefer/schwarz/rot	2312		grün/schwarz/rot	2397		schiefer/schwarz/rot	2382
	zink/kornblau/rot	2313		rot/schiefer/schwarz	2390		grün/schwarz/rot	2385
	khaki/braun/zink	2314		schwarz/schiefer/zink	2717		schwarz/schiefer/zink	2721
	grün/schwarz/rot	2315						
	rot/schiefer/schwarz	2316						
reinweiß/reinweiß/gelb	2317							
schwarz/schiefer/zink	2710							
<b>Bundhose</b>	kornblau/marine/zink	2320	<b>Bundhose</b>	kornblau/marine/zink	2328	<b>Winterjacke</b>	kornblau/marine/zink	2300
	zink/schiefer/rot	2321		schiefer/schwarz/rot	2329		zink/schiefer/rot	2301
	schiefer/schwarz/rot	2322		grün/schwarz/rot	2398		schiefer/schwarz/rot	2302
	zink/kornblau/rot	2323		rot/schiefer/schwarz	2391		grün/schwarz/rot	2305
	khaki/braun/zink	2324		schwarz/schiefer/zink	2718		schwarz/schiefer/zink	2720
	grün/schwarz/rot	2325						
	rot/schiefer/schwarz	2326						
reinweiß/reinweiß/gelb	2327							
schwarz/schiefer/zink	2711							
<b>Latzhose</b>	kornblau/marine/zink	2330	<b>Latzhose</b>	kornblau/marine/zink	2338			
	zink/schiefer/rot	2331		schiefer/schwarz/rot	2339			
	schiefer/schwarz/rot	2332		grün/schwarz/rot	2399			
	zink/kornblau/rot	2333		rot/schiefer/schwarz	2392			
	khaki/braun/zink	2334		schwarz/schiefer/zink	2719			
	grün/schwarz/rot	2335						
	rot/schiefer/schwarz	2336						
reinweiß/reinweiß/gelb	2337							
schwarz/schiefer/zink	2712							
<b>Shorts</b>	kornblau/marine/zink	2370						
	zink/schiefer/rot	2371						
	schiefer/schwarz/rot	2372						
	zink/kornblau/rot	2373						
	khaki/braun/zink	2374						
	grün/schwarz/rot	2375						
	rot/schiefer/schwarz	2376						
reinweiß/reinweiß/gelb	2377							
schwarz/schiefer/zink	2714							
<b>Weste</b>	kornblau/marine/zink	2360						
	zink/schiefer/rot	2361						
	schiefer/schwarz/rot	2362						
	zink/kornblau/rot	2363						
	khaki/braun/zink	2364						
	grün/schwarz/rot	2365						
	rot/schiefer/schwarz	2366						
reinweiß/reinweiß/gelb	2367							
schwarz/schiefer/zink	2713							
<b>Rallyekombi</b>	kornblau/marine/zink	2340						
	schiefer/schwarz/rot	2342						
	schwarz/schiefer/zink	2715						
<b>Berufsmantel</b>	kornblau/marine/zink	2350						
	schiefer/schwarz/rot	2352						
	schwarz/schiefer/zink	2716						

3207/03





Ihr PLANAM Fachhändler

Die Artikel des Highline Sortiments  
finden Sie mit animierten Bildern hier:



MEDIUM Marken-Kommunikation-Bereich



Fashion for your profession