

Fashion for your profession

Wir unterstützen Hygiene-Fans.

FOOD

DE

 PLANAM



HYGIENISCHE SICHERHEIT NACH NORM

Mitarbeiter in der Lebensmittelbranche tragen viel Verantwortung. Denn wenn es um Hygiene geht, gilt das oberste Sicherheitsgebot. Bäcker, Köche und Co. müssen sich auf genormte und sichere Berufsbekleidung verlassen können. Gut, dass es die PLANAM Food Kollektion gibt.

Das Sortiment wurde nach DIN 10524 und den Empfehlungen der HACCP produziert und ist damit nicht nur reißfest und strapazierfähig, sondern auch sehr hautverträglich. Verdeckte Tascheneingriffe und innen liegende Taschen bieten zusätzliche Hygienesicherheit. Das hochwertige Material ist industriewäschegeeignet, einlauffest und neigt nicht zur Fusselbildung.



FOOD

	Herren	Damen
Material	65 % Polyester, 35 % Baumwolle, Diagonal-Köper (ca. 280 g/m ²) industriewäschegeeignet, innen angeraut	
Farben	reinweiß Jacke, Bundhose und Latzhose zusätzlich in kornblau	
Konfektionsgrößen	Normale Größen 36 – 38 – 40 – 42 – 44 – 46 – 48 – 50 – 52 – 54 56 – 58 – 60 – 62 – 64 Schlanke Größen 90 – 94 – 98 – 102 – 106 – 110 Schlupfhemd und Mäntel Internationale Größen S – M – L – XL – XXL – XXXL – 4XL	Normale Größen 36 – 38 – 40 – 42 – 44 – 46 – 48 50 – 52 – 54
Pflegehinweise	reinweiß  kornblau 	



Inhalt

MATERIAL & GRÖSSEN	HERREN	DAMEN	INFORMATIONEN
Größentabelle 004	Jacke 006	Bundhose 022	Normen 028
	Schlupfhemd 008	Latzhose 024	Service 030
	Bundhose 010	Berufsmantel 026	Artikelübersicht 031
	Latzhose 012		
	Overall 014		
	Berufsmantel 016		
	Fleischträgermantel 018		

FOOD HERREN Jacke

Hygienisch und praktisch

Dafür sorgt zum einen die verdeckte Knopfleiste, zum anderen die Verstellmöglichkeit an den Ärmeln.



Durch die **verstellbaren Ärmelbündchen** liegt das Bündchen immer eng an.

Extras

- verdeckte Druckknopfleiste
- 1 Innentasche rechts
- 1 Innentasche und Handytasche links
- mit Druckknopf verstellbare Ärmelbündchen

Konfektionsgrößen

Normale Größen

42 – 44 – 46 – 48 – 50 – 52 – 54 – 56 – 58 – 60 – 62 – 64

Schlanke Größen

90 – 94 – 98 – 102 – 106 – 110




Die **zwei Innentaschen** sorgen dafür, dass wichtige Unterlagen und Arbeitswerkzeuge nicht mit den Lebensmitteln in Verbindung kommen.

Zertifikate und Normen

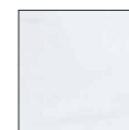


Angelehnt an die Empfehlungen der HACCP und der DIN 10524 für Lebensmittelhygiene



 Betrachten Sie diesen Artikel in allen Farben unter „Produkte“ auf planam.de

Farbvarianten



5310
reinweiß



5315
kornblau

FOOD HERREN Schlupfhemd

Wenig Knöpfe – mehr Hygiene

Die glatte Oberfläche des Schlupfhemdes sorgt dafür, dass sich nichts verfängt. Mit der kurzen Knopfleiste am Kragen wird ein einfaches Handling gewährleistet.

Extras

- 3 verdeckte Druckknöpfe
- 1 Innentasche links
- mit Druckknopf verstellbare Ärmelbündchen

Konfektionsgrößen

Internationale Größen

S – M – L – XL – XXL – XXXL – 4XL

Zertifikate und Normen




Angelehnt an die Empfehlungen der HACCP und der DIN 10524 für Lebensmittelhygiene



Einfacheres An- und Ausziehen durch die **Knopfleiste am Kragen**.



 Betrachten Sie diesen Artikel von allen Seiten unter „Produkte“ auf planam.de

Farbvarianten



5370
reinweiß

FOOD HERREN Bundhose

Sicher und hautverträglich

Die reißfeste und strapazierfähige Bundhose ist industriewäschegeeignet, einlaufsicher und neigt nicht zur Fusselbildung.

Extras

- 2 eingesetzte Beuteltaschen mit Patten und Druckknöpfen zu verschließen
- Gummizug im Bund
- Rundbund mit 7 Gürtelschlaufen
- Reißverschluss im Hosenschlitz
- Fußweite mit Druckknopf zu verstellen

Konfektionsgrößen

Normale Größen

42 – 44 – 46 – 48 – 50 – 52 – 54 – 56 – 58 – 60 – 62 – 64

Schlanke Größen

90 – 94 – 98 – 102 – 106 – 110

Zertifikate und Normen



Angelehnt an die Empfehlungen der HACCP und der DIN 10524 für Lebensmittelhygiene



Der **Gummizug im Bund** sorgt für mehr Bewegungsspielraum.




Durch die **verstellbare Fußweite** können Sie jeden Schuh zu dieser Hose tragen.



Arbeitsutensilien bleiben sicher in den **Seitentaschen mit Patte** verborgen.

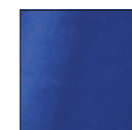


 Betrachten Sie diesen Artikel in allen Farben unter „Produkte“ auf planam.de

Farbvarianten



5330
reinweiß



5335
kornblau

FOOD HERREN Latzhose

Komplett geschützt

Die Latzhose ist ein Allrounder. Mit vielen Verstellmöglichkeiten bietet sie nicht nur optimalen Tragekomfort, sondern auch hohe Hygienesicherheit durch die verdeckten Tascheneingriffe.

Extras

- Brustlatz mit innen liegender Tasche
- 2 eingesetzte Beuteltaschen mit Patten und Druckknöpfen zu verschließen
- 1 Oberschenkeltasche rechts mit Patte und Druckknopf
- elastische Einsätze an den Seiten
- Steckschnallen
- Fußweite mit Druckknopf zu verstellen

Konfektionsgrößen

Normale Größen

42 – 44 – 46 – 48 – 50 – 52 – 54 – 56 – 58 – 60 – 62 – 64

Schlanke Größen

90 – 94 – 98 – 102 – 106 – 110

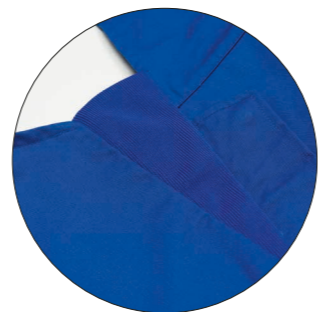
Zertifikate und Normen



Angelehnt an die Empfehlungen der HACCP und der DIN 10524 für Lebensmittelhygiene



In der **innen liegenden Latztasche** kommen Papiere und Handy nicht mit Lebensmitteln in Berührung.




Die elastischen **Einsätze im Bund** passen sich jeder Körperform und Bewegung an.



In der **Oberschenkeltasche** bleibt Wichtiges sicher verstaut.



 Betrachten Sie diesen Artikel in allen Farben unter „Produkte“ auf planam.de

Farbvarianten



5340
reinweiß



5345
kornblau

FOOD HERREN Overall

Kompakt und hygienisch

Dieser Einteiler ist die praktische Alternative zu mehreren Food Artikeln: schnell angezogen und alles dabei.

Extras

- verdeckter 2-Wege-Reißverschluss
- 1 Innentasche rechts
- 1 Innentasche und Handytasche links
- mit Druckknopf verstellbare Ärmelbündchen und Fußweiten
- 2 eingesetzte Beuteltaschen mit Patten und Druckknöpfen zu verschließen
- Gummizug im Rücken

Konfektionsgrößen

Normale Größen

42 – 44 – 46 – 48 – 50 – 52 – 54 – 56 – 58 – 60 – 62 – 64

Schlanke Größen

90 – 94 – 98 – 102 – 106 – 110

Zertifikate und Normen




Angelehnt an die Empfehlungen der HACCP und der DIN 10524 für Lebensmittelhygiene



Der **2-Wege-Reißverschluss** sorgt für einfaches Handling.



 Betrachten Sie diesen Artikel von allen Seiten unter „Produkte“ auf planam.de



Farbvarianten



5350
reinweiß

FOOD HERREN Berufsmantel

Vereint Kompetenz mit Hygiene

Im Kundenkontakt vermittelt der Berufsmantel ein hohes Maß an Sauberkeit. Zudem ist er ein vorgeschriebener Schutz, gibt Ihnen das Gefühl von Sicherheit und eignet sich hervorragend zum Verstauen von Kugelschreibern, Memozetteln usw.

Extras

- Kragen mit Revers
- verdeckte Druckknopfleiste
- 1 Innentasche rechts
- 1 Innentasche und Handytasche links
- mit Druckknopf verstellbare Ärmelbündchen

Konfektionsgrößen

Internationale Größen


S – M – L – XL – XXL – XXXL – 4XL

Zertifikate und Normen



Angelehnt an die Empfehlungen der HACCP und der DIN 10524 für Lebensmittelhygiene



 Betrachten Sie diesen Artikel von allen Seiten unter „Produkte“ auf planam.de

Farbvarianten



5360
reinweiß

FOOD HERREN Fleischträgermantel

Praktisch ausgestattet

Mit diesem praktischen Mantel erhalten Sie Hygiene am Stück: Durch die fest verbundene Kapuze gehen Sie kein Risiko ein, dass Haare oder Teile der Kleidung in die Verarbeitung geraten.

Extras

- Kapuze
- verdeckte Druckknopfleiste
- 2 seitliche Eingriffstaschen mit Patten und Druckknöpfen zu verschließen
- 1 Innentasche rechts
- 1 Innentasche und Handytasche links
- mit Druckknopf verstellbare Ärmelbündchen
- Gewebe im Schulterbereich und an der Oberseite der Ärmel doppellagig

Konfektionsgrößen

Internationale Größen

S – M – L – XL – XXL – XXXL – 4XL

Zertifikate und Normen




Angelehnt an die Empfehlungen der HACCP und der DIN 10524 für Lebensmittelhygiene

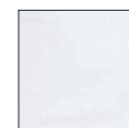


Durch die **Kapuze** bleiben Lebensmittel geschützt.



 Betrachten Sie diesen Artikel von allen Seiten unter „Produkte“ auf planam.de

Farbvarianten



5390
reinweiß

FOOD DAMEN

LEBENSMITTEL- MEISTERINNEN

FOOD DAMEN Bundhose

Sicher bei der Arbeit, angenehmes Tragegefühl

Die Food Bundhose ist innen angeraut, bequem und trotzdem strapazierfähig. Für eine lange Lebensdauer sprechen die Eignung für Industriewäschen und die Einlaufsicherheit.

Extras

- 2 eingesetzte Beuteltaschen mit Patten und Druckknöpfen zu verschließen
- Gummizug im Bund
- Rundbund mit 7 Gürtelschlaufen
- Reißverschluss im Hosenschlitz
- Fußweite mit Druckknopf zu verstellen

Konfektionsgrößen

Normale Größen

36 – 38 – 40 – 42 – 44 – 46 – 48 – 50 – 52 – 54

Zertifikate und Normen



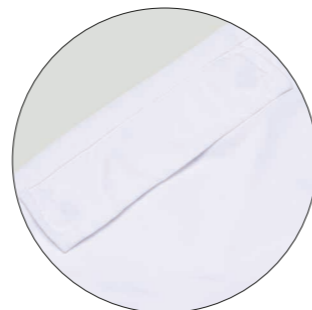
Angelehnt an die Empfehlungen der HACCP und der DIN 10524 für Lebensmittelhygiene



Der **Gummizug im Bund** sorgt für mehr Bewegungsspielraum.



Durch die **verstellbare Fußweite** können Sie jeden Schuh zu dieser Hose tragen.



Arbeitsutensilien bleiben sicher in den **Seitentaschen mit Patte** verborgen.



Betrachten Sie diesen Artikel von allen Seiten unter „Produkte“ auf planam.de

Farbvarianten



5331
reinweiß

Ganzheitlicher Schutz

Dieser Einteiler mit vielen Verstellmöglichkeiten bietet hohe Hygienesicherheit durch die verdeckten Tascheneingriffe und passt sich durch die vielen Verstellmöglichkeiten individuell an.

Extras

- Brustlatz mit innen liegender Tasche
- 2 eingesetzte Beuteltaschen mit Patten und Druckknöpfen zu verschließen
- 1 Oberschenkeltasche rechts mit Patte und Druckknopf
- elastische Einsätze an den Seiten
- Steckschnallen
- Fußweite mit Druckknopf zu verstellen

Konfektionsgrößen

Normale Größen

36 – 38 – 40 – 42 – 44 – 46 – 48 – 50 – 52 – 54

Zertifikate und Normen



Angelehnt an die Empfehlungen der HACCP und der DIN 10524 für Lebensmittelhygiene



In der **innen liegenden Latztasche** kommen Papiere und Handy nicht mit Lebensmitteln in Berührung.




Die elastischen **Einsätze im Bund** passen sich jeder Körperform und Bewegung an.



In der **Oberschenkeltasche** bleibt Wichtiges sicher verstaut.



 Betrachten Sie diesen Artikel von allen Seiten unter „Produkte“ auf planam.de

Farbvarianten



5341
reinweiß

FOOD DAMEN Berufsmantel

Fusselfrei und reißfest

Der Food Berufsmantel für Damen steht für hygienischen Schutz, den Sie schnell anziehen können. Weitere Vorteile sind die hohe Strapazierfähigkeit und der hohe Tragekomfort.

Extras

- langärmelig
- Kragen mit Revers
- verdeckte Druckknopfleiste
- 2 Seitentaschen innen mit Druckknopf
- verstellbare Ärmelbündchen
- Rückengurt

Konfektionsgrößen

Normale Größen


36 – 38 – 40 – 42 – 44 – 46 – 48 – 50 – 52 – 54

Zertifikate und Normen



Angelehnt an die Empfehlungen der HACCP und der DIN 10524 für Lebensmittelhygiene



 Betrachten Sie diesen Artikel von allen Seiten unter „Produkte“ auf planam.de

Farbvarianten



5361
reinweiß

NORMEN & ZERTIFIZIERUNGEN



Der OEKO-TEX® Standard 100 ist ein unabhängiges Prüf- und Zertifizierungssystem für textile Roh-, Zwischen- und Endprodukte aller Verarbeitungsstufen. Beispiele für zertifizierbare Artikel: rohe und gefärbte/veredelte Garne, rohe und gefärbte/veredelte Gewebe und Gestricke, konfektionierte Artikel (Bekleidung aller Art, Heim- und Haustextilien, Bettwäsche, Frottierwaren, textile Spielwaren u.v.m.)

Kriterien

Die Schadstoffprüfungen umfassen:

- gesetzlich verbotene Substanzen
- gesetzlich reglementierte Substanzen
- bekanntermaßen gesundheitsbedenkliche (jedoch noch nicht gesetzlich geregelte Chemikalien)
- sowie Parameter zur Gesundheitsvorsorge

In ihrer Gesamtheit gehen die Anforderungen deutlich über bestehende nationale Gesetze hinaus.

Warum OEKO-TEX®?

Der OEKO-TEX® Standard 100 wurde zu Beginn der 1990er Jahre als Reaktion auf das Bedürfnis von Verbrauchern und der allgemeinen Öffentlichkeit nach gesundheitlich unbedenklichen Textilien entwickelt. „Gift in Textilien“ und andere Negativschlagzeilen waren zu dieser Zeit weit verbreitet und stempelten die bei der Textilherstellung verwendeten Chemikalien pauschal als negativ und gesundheitsgefährdend ab.

Die Ansprüche an moderne Textilprodukte lassen sich allerdings nicht ohne den Einsatz bestimmter chemischer Substanzen verwirklichen. Modische Farben, leichte Pflege, lange Lebensdauer und viele weitere funktionelle Eigenschaften von Textilien werden heute gefordert und sind je nach Verwendungszweck (z. B. bei Berufskleidung und Schutzkleidung) zum Teil unentbehrlich.



Die UV-Schutzkleidung mit integriertem Sonnenschutzfaktor

Das größte menschliche Organ, die Haut, ist gerade im Sommer großen Gefahren ausgesetzt. Die UV-Strahlen der Sonne können das Hautkrebsrisiko steigern. Normale Textilien sind strahlendurchlässig und bieten keinen ausreichenden Schutz.

Zertifizierte Sicherheit garantiert die UV-Schutzkleidung von PLANAM.

Ausgestattet mit den UV-Schutz-Zertifikaten „PROTECT 80“ und „PROTECT 40“ gewährleistet die Kollektion eine optimale Prävention. Wie bei Sonnenschutzmitteln kennzeichnet der Wert den Schutzfaktor für eine gefahrlose, längere Verweildauer. Mit den Planam-Modellen kann sich der Träger also 80 bzw. 40 Mal länger in der Sonne aufhalten als ungeschützt. Die veredelte Bekleidung mit integriertem Sonnenschutzfaktor bietet somit den optimalen Schutz für die Haut. Empfindliche Menschen können sich länger in der Sonne aufhalten, ohne sich am ganzen Körper eincremen zu müssen. Wichtig ist es dabei, den individuellen Hauttyp zu kennen, um die Eigenschutzzeit (Zeitspanne der möglichen Sonnenexposition ohne Hautschäden zu riskieren) zu bestimmen. Der ausgewiesene UV-Schutzfaktor (z. B. Protect 80) definiert, um welchen Faktor die Eigenschutzzeit alleine durch das Tragen von Textilien verlängert werden kann.

HACCP

Der Begriff HACCP steht für „Hazard Analysis and Critical Control Points“ was bedeutet „Gefahrenanalyse und kritische Lenkungspunkte“. Die HACCP ist keine gesetzliche Vorschrift sondern ein Leitfaden bei dem unternehmensindividuelle Anforderungen möglich sind. Bei diesem Leitfaden handelt es sich nicht um PSA sondern es geht um den Schutz des Lebensmittels.

DIN EN 10524

Die Arbeitskleidung nach DIN 10524 ist keine PSA die den Träger der Kleidung schützt. Die Normvorgaben dienen der Einhaltung von hygienisch einwandfreien Bedingungen beim Umgang mit Lebensmitteln. Art und Umfang der Arbeitsbekleidung ist auf die jeweils nötigen Gegebenheiten am Arbeitsplatz, die Art der Produkte und Prozesse abzustellen. Die Arbeitsbekleidung in Lebensmittelbetrieben sollte vermeiden, dass durch eine ungeeignete Bekleidung bzw. einen nicht bestimmungsgemäßen Zustand eine nachteilige Beeinflussung der hergestellten, behandelten oder in Verkehr gebrachten Lebensmittel eintreten kann. Je nach Analyse der Risikoklasse (RK 1-3) ist der Wechsel der Kleidung vorgeschrieben: RK 1 = wöchentlicher Wechsel, RK 2 = täglicher Wechsel, RK 3 = mindestens täglicher Wechsel; bei allen Klassen kann je nach Verschmutzung ein früherer Wechsel notwendig sein.

SERVICE

Der erste Eindruck ist entscheidend

Die richtige Arbeitskleidung ist immer eine Visitenkarte Ihres Unternehmens und wird mit Ihrem Logo auch zur kostenlosen Werbefläche. Wir bringen Ihre Botschaft an den Mann und die Frau – mit dem PLANAM Veredelungsservice.

Unendliche Vielfalt

Es gibt tausende Varianten und Möglichkeiten, die PLANAM Produkte zu personalisieren und individuell zu gestalten. Wir zeigen Ihnen hier eine kleine Auswahl dessen, was möglich ist um Ihnen Anregungen und Ideen zu geben.

Für eine kompetente Beratung, welche Art der Veredelung optimal zu unseren Produkten passt, setzen Sie sich gerne mit uns in Verbindung. Nennen Sie uns Ihre Wünsche, wir setzen diese in kürzester Zeit um.

Kleinmengen oder große Auflagen

Egal, ob ein kleiner Handwerksbetrieb mit 5 Mitarbeitern mit CI-Bekleidung ausgestattet werden soll oder ein großer Industriebetrieb mit mehreren Hundert Mitarbeitern. Bis zu 1.000 Embleme am Tag bringen wir bei uns am Standort Herzebrock-Clarholz für Sie auf.

Veredelung von persönlicher Schutzausrüstung (PSA)

Besonders bei der Veredelung von Persönlicher Schutzausrüstung (PSA) ist es notwendig, dass die Art der Veredelung speziell auf die Baumusterprüfbescheinigung der PSA abgestimmt ist und dementsprechend nachzertifiziert ist. Auch hier bietet PLANAM eine Vielzahl an zertifizierten Möglichkeiten, Ihr Firmen-Logo auf die PSA aufzubringen.

Bei jeglicher Veränderung von PSA, die nicht nachzertifiziert ist, erlischt die Baumusterprüfbescheinigung und der vollständige Schutz des Trägers ist nicht mehr gewährleistet.



Jede Farbe ist möglich und bei der Größe von max. 390 x 390 mm sind die Gestaltungsmöglichkeiten groß.



Spezielle Stickgarne aus hochwertigem Polyester garantieren eine lange Haltbarkeit.



Artikelübersicht

Herren			Damen		
Jacke	reinweiß	5310	Bundhose	reinweiß	5331
	kornblau	5315			
Schlupfhemd	reinweiß	5370	Latzhose	reinweiß	5341
Bundhose	reinweiß	5330	Berufsmantel	reinweiß	5361
	kornblau	5335			
Latzhose	reinweiß	5340			
	kornblau	5345			
Overall	reinweiß	5350			
Berufsmantel	reinweiß	5360			
Fleischträgermantel	reinweiß	5390			

3/2017/09



Ihr PLANAM Fachhändler

Die Artikel des Food Sortiments
finden Sie mit animierten Bildern hier:



MEDIUM Marken-Kommunikation - Beilefeld



Fashion for your profession